

CARACTERÍSTICAS TÉCNICAS

Pressão Máxima de 10,5 Kgf/cm² (150 psi)

Temperatura -10°C a 80°C (Buna-N)

-10°C a 180°C (Viton)

Fluido Ar comprimido filtrado e lubrificado

MATERIAIS

Haste Aço 1045 Cromado ou Inox

Camisa Ø32 - 40 - 50 - 63 - Tubo Alumínio

Cabeçote Alumínio

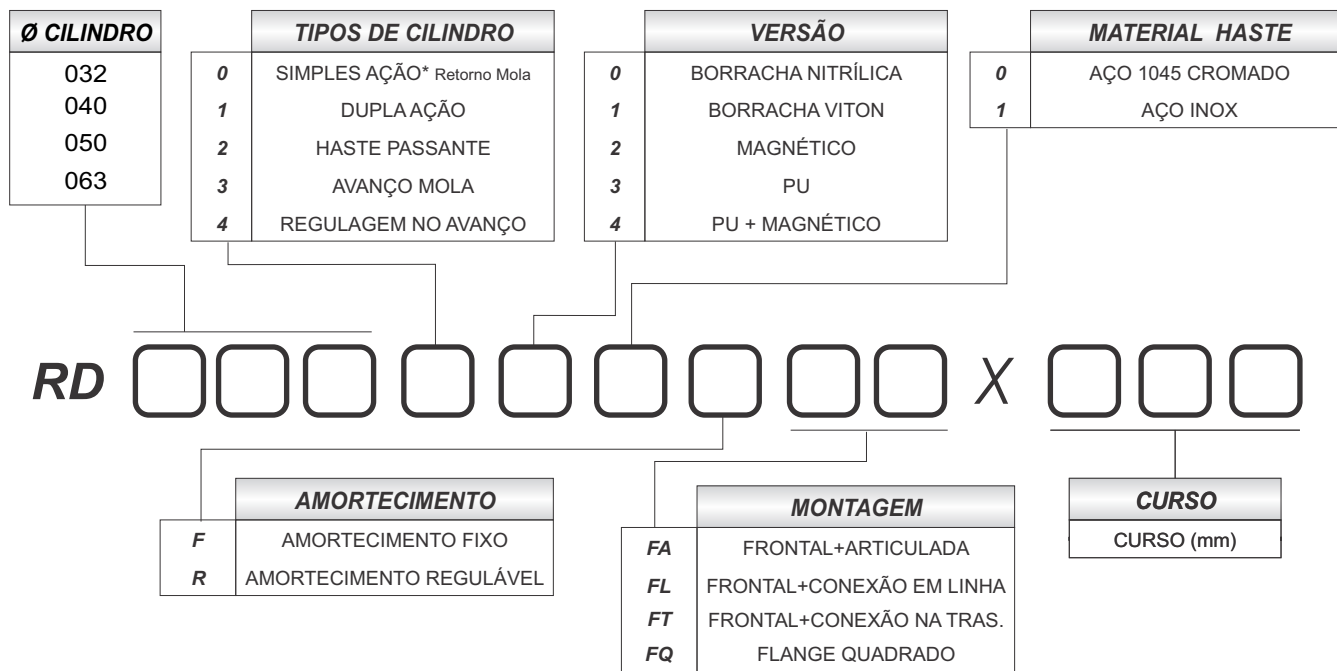
Êmbolo Alumínio

Vedações Buna-N ou Viton



Cilindros reparáveis com amortecimento fixo ou regulável.

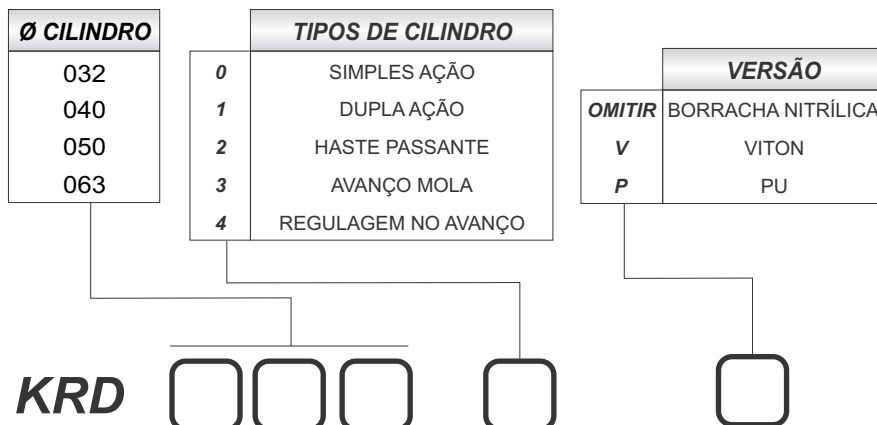
ESPECIFICAÇÕES



* Curso mínimo 15mm e máximo 50mm.

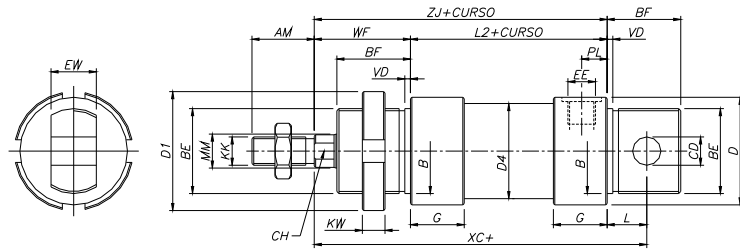
Obs: Apesar de ser possível montar qualquer combinação, na prática alguns casos são inviáveis.

KIT DE REPARO

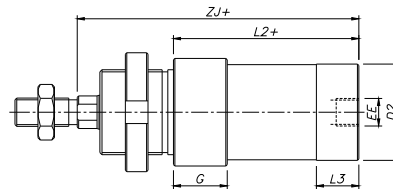


Cilindro Simples Ação montagem FA e FT

Montagem FA



Montagem FT



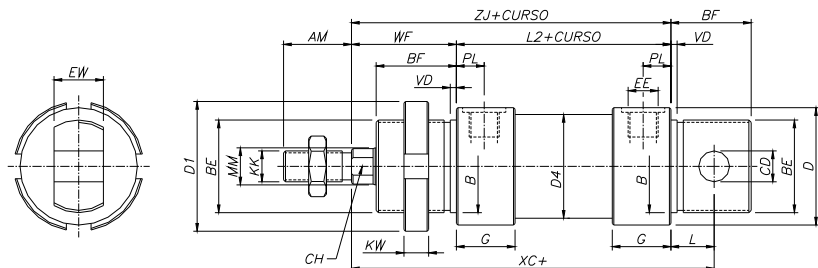
Dimensões em mm

Ø CIL	AM	B	BE	BF	CD	D	D1	D2	D4	EE	EW	G	KK	KW	L	FA	FT	L3
																L2		
32	22	30	M30X1.5	26	10	38	42	34	33.6	1/8"BSP	16	19	M10X1.25	8	13	69.5	65.5	15
40	24	38	M38X1.5	30	12	46	50	42	45.0	1/4"BSP	18	25	M12X1.25	10	16	84.6	77.6	18
50	32	45	M45X1.5	33	16	57	60	53	52.4	1/4"BSP	21	25	M16X1.5	10	16	86.2	86.2	25
63	32	45	M45X1.5	33	16	70	60	66	65.4	3/8"BSP	21	28	M16X1.5	10	16	94.2	94.2	28

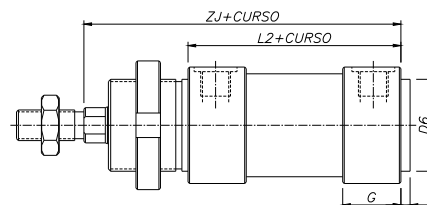
PL	MM	VD	WF	XC	FA	FT	CH
					ZJ		
9	12	2	34	117.5	103.5	99.5	10
12	16	3	39	138.6	123.6	116.6	13
12	20	3	44	147.2	130.2	130.2	17
13	20	3	45	156.2	139.2	139.2	17

Cilindro Dupla Ação montagem FA-FL-FT-FQ

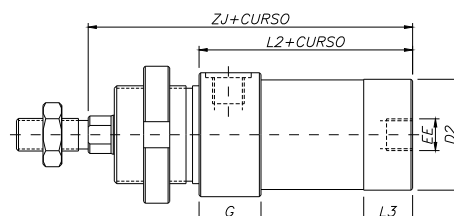
Montagem FA



Montagem FL

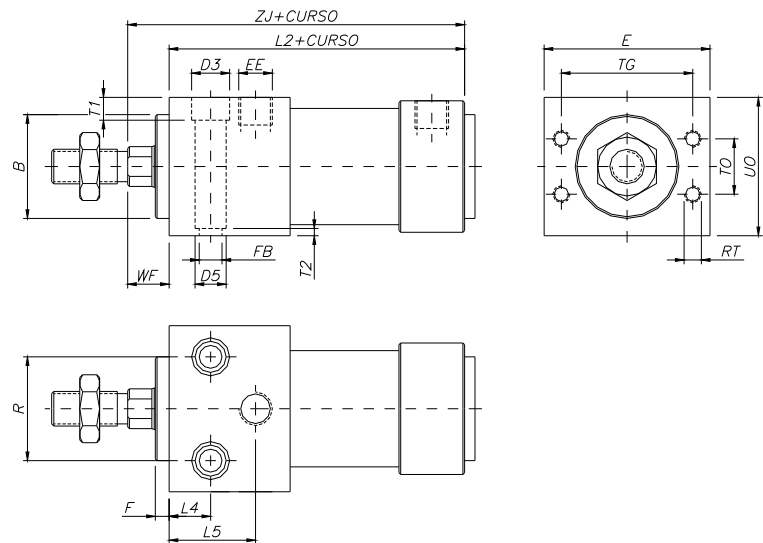


Montagem FT



Cilindro Dupla Ação montagem FA-FL-FT-FQ

Montagem FQ



Dimensões em mm

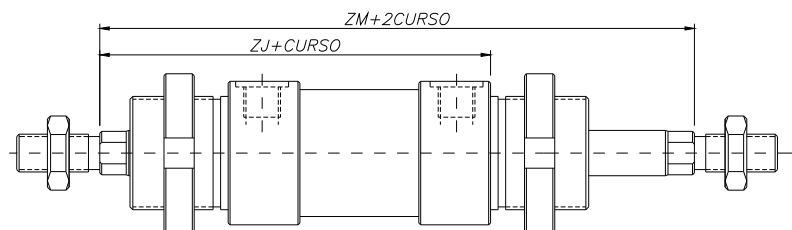
Ø CIL	AM	B	BE	BF	CD	D	D1	D2	D3	D4	D5	D6	E	EE	EW	F	FB	G	KK
32	22	30	M30X1.5	26	10	38	42	34	11	33.6	9	30	48	1/8"BSP	16	4	6.6	19	M10X1.25
40	24	38	M38X1.5	30	12	46	50	42	14	41.6	12	38	54	1/4"BSP	18	4	9	25	M12X1.25
50	32	45	M45X1.5	33	16	57	60	53	18	52.4	12	45	64	1/4"BSP	21	4	9	25	M16X1.5
63	32	45	M45X1.5	33	16	70	60	66	18	65.4	15	45	72	3/8"BSP	21	4	11	28	M16X1.5

KW	L	L1	FA FL FT FQ				L3	L4	L5	MM	PL	R	RT	T0	T1	T2	TG	U0	VD
			L2																
8	13	3	69.5	69.5	65.5	85.5	15	12	25	12	9	30	M5X0.8	16	6.6	2.1	38	40	2
10	15	4	84.6	84.6	77.6	104.6	18	15	32	16	12	38	M5X0.8	24	9	2.6	42	48	3
10	16	4	86.2	86.2	86.2	109.2	25	15	35	20	12	42	M6X1	32	9	2.6	50	58	3
10	16	4	94.2	94.2	94.2	117.2	28	15	36	20	13	44	M8X1.25	36	11	3.1	52	72	3

FA	FL	FT	FQ	XC	FA	FL	FT	FQ	CH
WF					ZJ				
34	34	34	12	117.5	103.5	103.5	99.5	97.5	10
39	39	39	12	139.6	123.6	123.6	116.5	116.6	13
44	44	44	15	147.2	130.2	130.2	130.2	124.2	17
45	45	45	15	156.2	139.2	139.2	139.2	132.2	17

Cilindro Dupla Ação Haste Passante montagem FL

Montagem FL

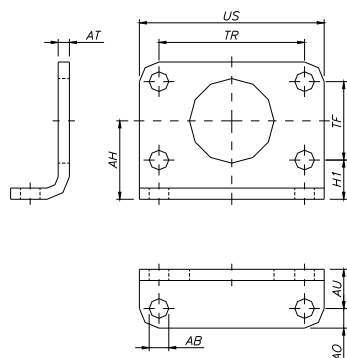


Dimensões em mm

Ø CIL	ZJ	ZM
32	103.5	137.5
40	123.6	162.6
50	130.2	174.2
63	139.2	184.2

Acessórios Cilindro Série Redonda

Flange e Cantoneira combinada (FC)

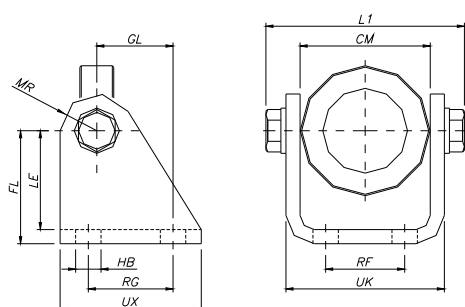


Obs.: Para utilizar como flange é só montar a aba da cantoneira virada para dentro

Dimensões em mm

Ø CIL	Referência	AB	AH	A0	AT	AU	H1	TF	TR	US
32	RD032FC	7	28	7	4	14	14	28	52	66
40	RD040FC	9	33	10	5	20	18	30	60	80
50	RD050FC	9	40	10	6	20	20	40	70	90
63	RD063FC	9	45	10	6	20	20	50	76	96

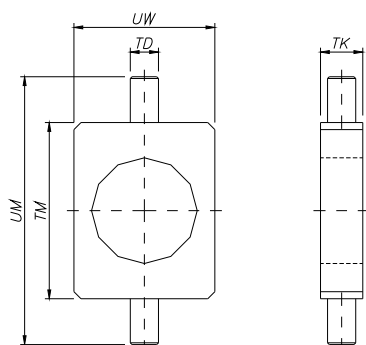
Suporte Munhão Dianteiro ou traseiro (SMD)



Dimensões em mm

Ø CIL	Referência	CM	FL	GL	HB	L1	LE	MR	RF	RG	UK	UX
32	RD032SMD	46.1	40	27	9	72.2	35	13	28	30	56.1	50
40	RD040SMD	57.1	45	30	9	88.2	39	14	36	34	69.1	54
50	RD050SMD	70.1	50	34	9	102.2	44	16	42	35	82.1	65
63	RD063SMD	70.1	50	34	9	102.2	44	16	42	35	82.1	65

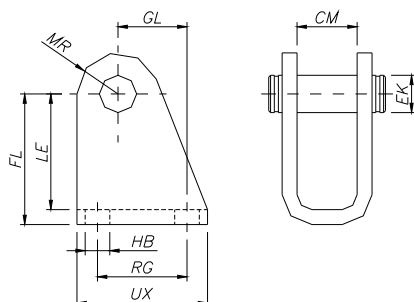
Munhão dianteiro e traseiro (MDT)



Dimensões em mm

Ø CIL	Referência	TD	TK	TM	UM	UW
32	RD032MDT	8	12	50	76	40
40	RD040MDT	10	15	60	92	50
50	RD050MDT	12	20	80	116	65
63	RD063MDT	12	20	80	116	65

Suporte Articulação Traseira (SAT)



Dimensões em mm

Ø CIL	Referência	CM	EK	FL	GL	HB	LE	MR	RG	UX
32	RD032SAT	16.1	10	35	18.5	6.6	31	11	24	35
40	RD040SAT	18.1	12	40	24.5	9	35	13	30	45
50	RD050SAT	21.1	16	45	28	9	39	14	34	50
63	RD063SAT	21.1	16	45	28	9	39	14	34	50