

[CATÁLOGO]

# CILINDRO COMPACTO



# CILINDRO COMPACTO

## CARACTERÍSTICAS TÉCNICAS

Pressão	Máxima de 10,5 kgf/cm <sup>2</sup> (150 psi)
Temperatura	-10°C a 80°C (Buna-N) -10°C a 180°C (Viton)
Fluido	Ar comprimido filtrado e lubrificado



## MATERIAIS

Haste	Aço 1045 Cromado ou Inox
Camisa	Tubo de alumínio perfilado
Cabeçote	Latão e alumínio
Êmbolo	Alumínio
Vedações	Buna-N ou Viton

## CODIFICAÇÃO

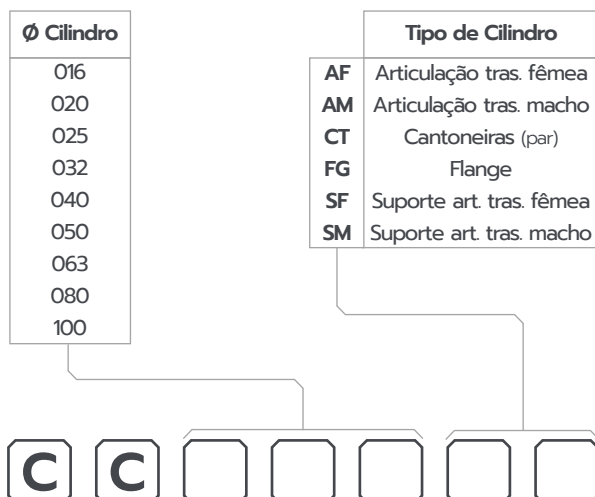


\* Curso máximo de 50 mm. Demais sob consulta.

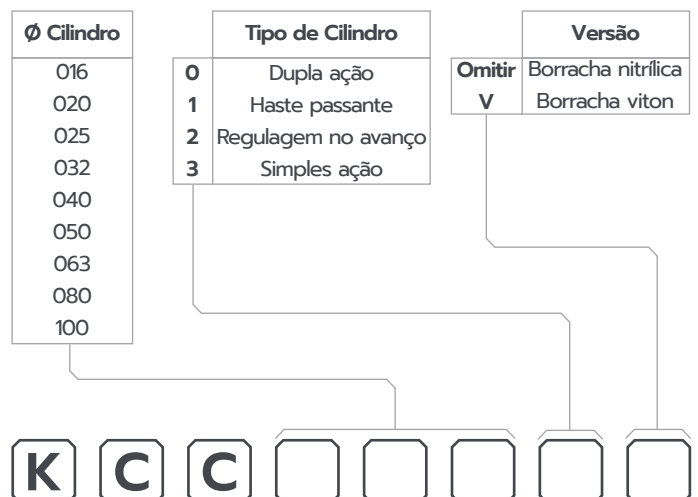
\*\* Para cilindro viton+magnético, observar a temperatura de trabalho do sensor.

**Obs.:** Apesar de ser possível montar qualquer combinação, na prática alguns casos são inviáveis.

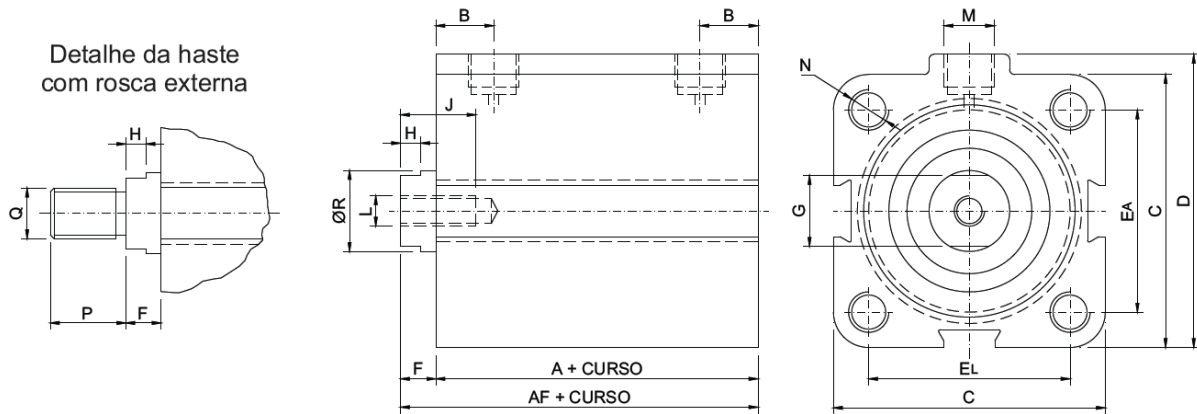
## KIT DE MONTAGEM



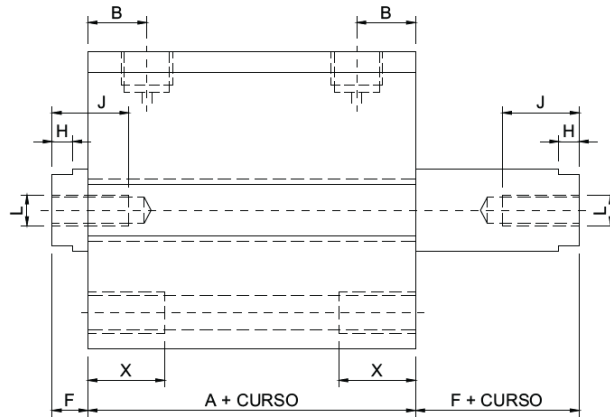
## KIT DE REPARO



**CILINDRO BÁSICO**



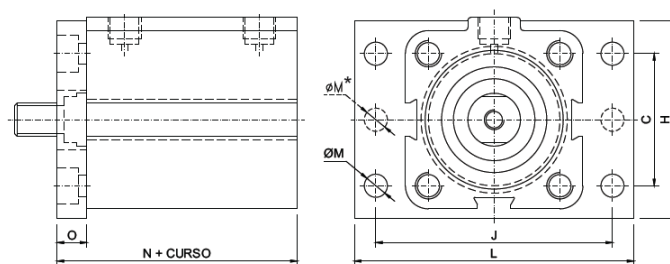
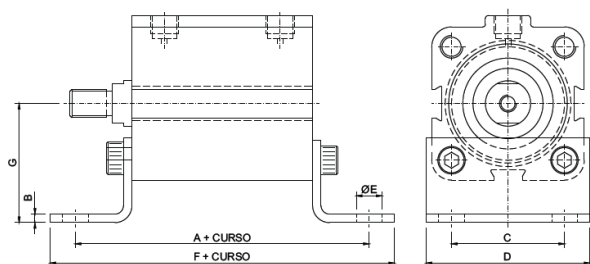
**CILINDRO HASTE PASSANTE**



Ø Cilindro	16	20	25	32	40	50	63	80	100
A	38	38	39,5	36	44	47,5	54,5	60,5	68,5
AF	43	43	44,5	44	52	56,5	63,5	70,5	80,5
B	11	11	11	9,5	11,5	12,5	14	16,5	18
C	28	32	38	46	54	65	79	98	118
D	31	35	44,5	49,5	58	71	85	104	124
EL	20	22	26	34	40	50	60	77	94
EA	20	22	28	34	40	50	60	77	94
F	5	5	5	8	8	9	9	10	12
G	7	8	8	10	14	17	17	22	22
H	3	3	3	3,5	4	6	6	6	8
J	10	12	12	15	18	18	18	22	22
L	M4x0,7	M5x0,8	M6x1	M6x1	M6x1	M8x1,25	M8x1,25	M10x1,25	M12x1,25
M	M5x0,8	M5x0,8	M5x0,8	1/8" BSP	1/8" BSP	1/8" BSP	1/8" BSP	1/4" BSP	1/4" BSP
N	M4x0,7	M5x0,8	M5x0,8	M6x1	M8x1,25	M8x1,25	M10x1,5	M12x1,75	M12x1,75
P	20	22	22	22	24	32	32	40	40
Q	M6x1	M8x1,25	M10x1,25	M10x1,25	M12x1,25	M16x1,5	M16x1,5	M20x1,5	M20x1,5
R	8	10	10	12	16	20	20	25	25
X	12	15	15	15	15	15	20	20	20

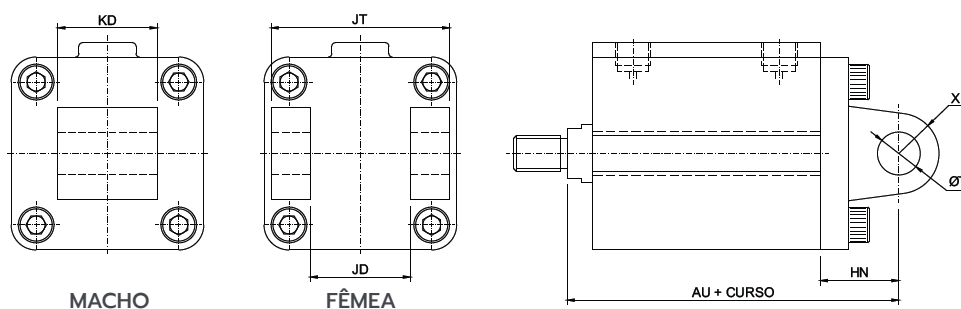
**CILINDRO COM CANTONEIRAS**

**CILINDRO COM FLANGE**

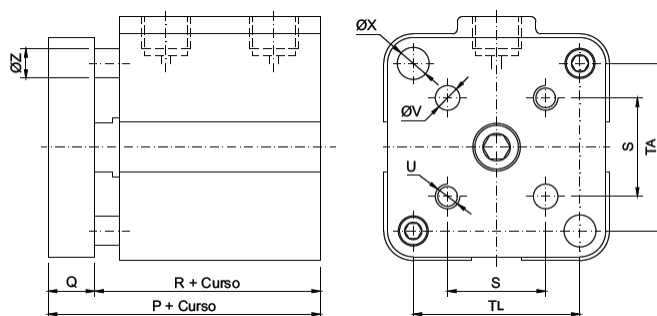


\* Nos cilindros de 016, 020 e 025 considerar apenas 2 furos.

**CILINDRO COM ARTICULAÇÃO TRASEIRA**



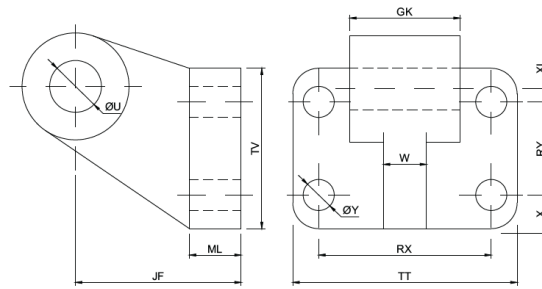
**CILINDRO COM HASTE ANTIGIRO**



Ø Cil	A	B	C	D	E	F74	G	H	J	L	M	N	O	AU	HN
16	64	3	20	28	5,5	74	22	30	43	55	5,5	48	10	58	15
20	70	3	22	32	6,5	82	27	36	55	70	6,5	48	10	62	19
25	71,5	3	26	36	6,5	83,5	29	40	60	76	6,5	49,5	10	64,5	20
32	72	3	34	48	7	86	35	51	66	77	6,5	46	10	63	22
40	88	3	40	58	9	104	42	60	72	85	7	55	12	76	25
50	91,5	3	50	68	9	109,5	47	70	86	99	7	58,5	12	83,5	27
63	104,5	3	60	82	11	126,5	55	83	104	119	9	67,5	15	95,5	32
80	115,5	4,8	77	103	13	144,5	67,5	102	127	144	11	75	15	105,5	36
100	126,5	4,8	94	120	13	156,5	76	120	146	163	11	78	15	121,5	41

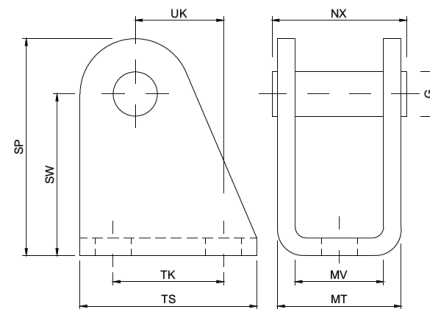
Ø Cil	KD	JD	JT	ØT	XI	P	Q	R	S	TL	TA	U	ØV	ØX	ØZ
16	11,8	12	24	5	6	49	6	43	10	20	20	M4x0,7	4	5	5
20	15,8	16	28	8	8	51	8	43	12	22	22	M4x0,7	4	5	5
25	15,8	16	30	8	9	52,5	8	44,5	15,6	26	28	M5x0,8	5	5	5
32	25,8	26	45	10	10	54	10	44	19,8	34	34	M5x0,8	5	6	6
40	27,8	28	52	12	12	62	10	52	23,3	40	40	M5x0,8	5	6	6
50	31,8	32	60	12	13	68,5	12	56,5	29,7	50	50	M6x1	6	8	8
63	39,8	40	70	16	16	75,5	12	63,5	35,4	60	60	M8x1,25	6	10	10
80	49,8	50	90	16	20	84,5	14	70,5	46	77	77	M10x1,5	8	12	12
100	59,8	60	110	20	20	94,5	14	80,5	56,6	94	94	M10x1,5	10	12	12

**SUPORTE PARA ARTICULAÇÃO FÊMEA**



Ø Cilindro	32	40	50	63	80	100
Referência	CC032SF	CC040SF	CC050SF	CC063SF	CC080SF	CC100SF
GK	26	28	32	40	50	60
W	8	10	12	12	14	15
ØY	6,6	6,6	9	9	11	11
XL	3	2	3	2	7	5
RY	18	22	30	35	40	50
X	6,5	6,5	7,5	7,5	10	10
RX	38	41	50	52	66	76
TT	51	54	65	67	86	96
ML	8	10	12	12	14	15
JF	32	36	45	50	63	71
TV	31	35	45	50	60	70
ØU	10	12	12	16	16	20

**SUPORTE PARA ARTICULAÇÃO MACHO**



Ø Cilindro	16	20	25
Referência	CC016SM	CC020SM	CC025SM
G	6	8	8
NX	25	32	32
MT	18,1	22,1	22,1
MV	12,1	16,1	16,1
P	34	40	40
SW	27	30	30
TK	15	20	20
TS	25	32	32
UK	13	16	16

**Obs.:** Para garfos e ponteiros rotulares dos Cilindros Compactos, utilizar as mesmas da linha Mini ISO (6432) e ISO (15552) conforme roscas das hastes.