

[CATÁLOGO]

# CILINDRO COMPACTO BVU



# CILINDRO COMPACTO EUROPA - BVU

## CARACTERÍSTICAS TÉCNICAS

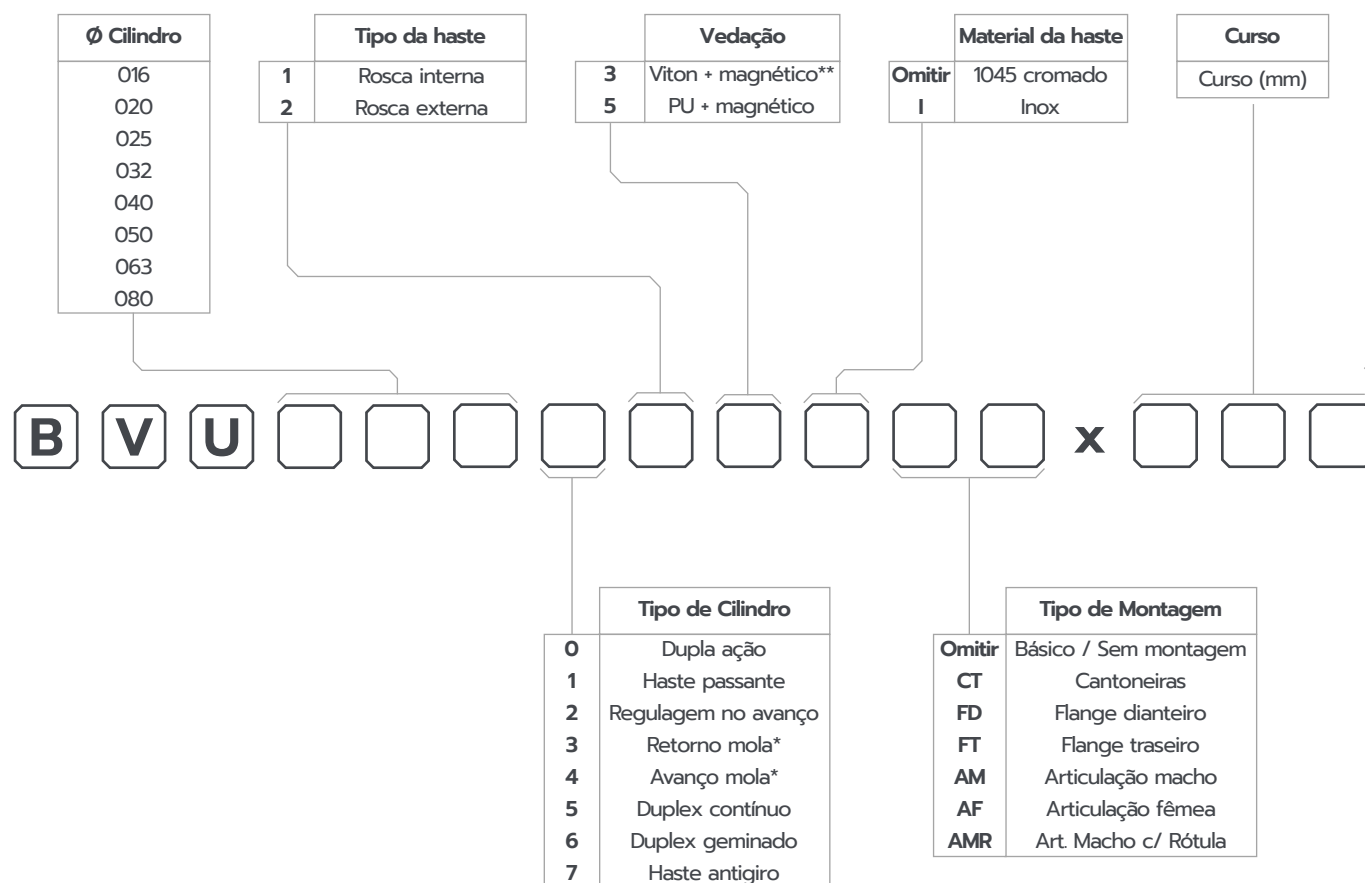
Pressão	Máxima de 10,5 kgf/cm <sup>2</sup> (150 psi)
Temperatura	-10°C a 80°C (Poliuretano) -10°C a 180°C (Viton)
Fluido	Ar comprimido filtrado e lubrificado

## MATERIAIS

Haste	Aço 1045 Cromado ou Inox
Camisa	Tubo de alumínio perfilado
Cabeçote	Alumínio
Êmbolo	Alumínio
Vedações	Poliuretano ou Viton



## CODIFICAÇÃO

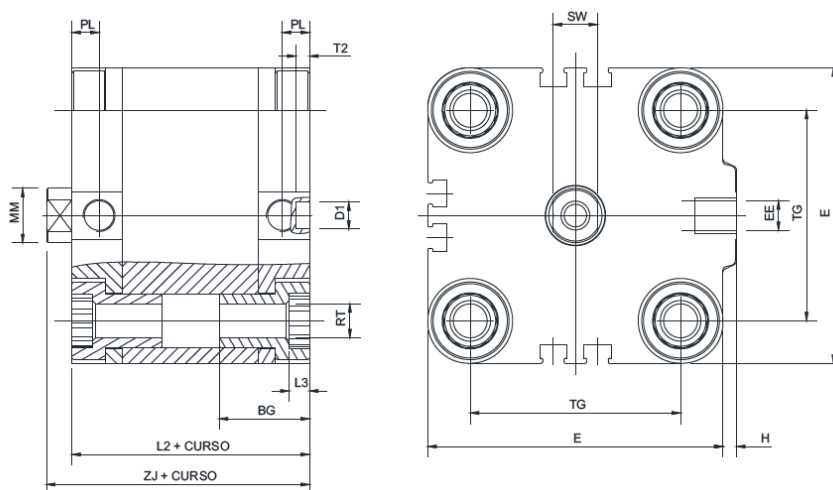


\* Curso máximo de 50 mm. Demais sob consulta.

\*\* Para cilindro viton+magnético, observar a temperatura de trabalho do sensor.

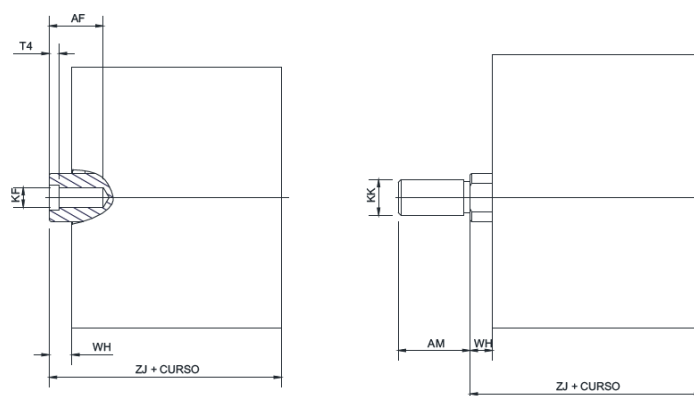
Obs.: Apesar de ser possível montar qualquer combinação, na prática alguns casos são inviáveis.

## CILINDRO DUPLA AÇÃO



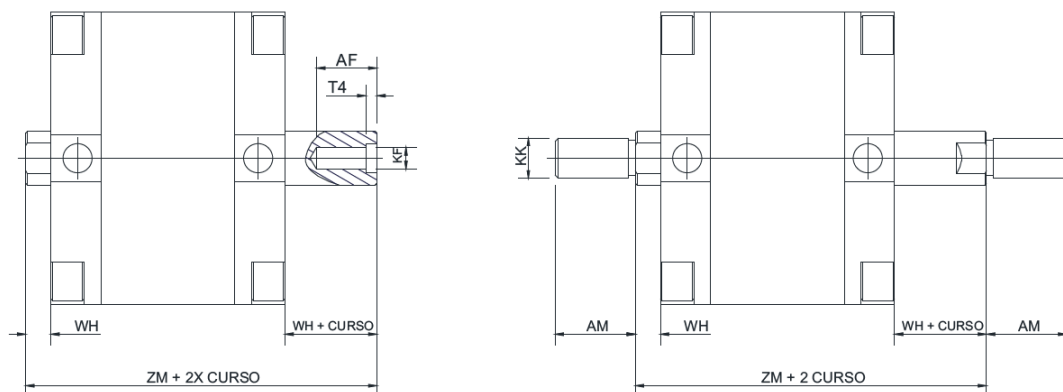
Ø Cilindro	16	20	25	32	40	50	63	80
BG	18,5	18,5	18,5	21,5	21,5	22	24,5	27,5
ØD1	6	6	6	6	6	6	8	8
E	29	36	40	50	60	68	87	107
EE	M5x0,8	M5x0,8	M5x0,8	1/8" BSP	1/8" BSP	1/8" BSP	1/8" BSP	1/8" BSP
H	1	1,5	1,5	2	2,5	3	4	4
L2	38	38	39,5	44,5	45,5	45,5	50	56
L3	3	4	4	5	5	6	8	8
ØMM	8	10	10	12	12	16	16	20
PL	8	8	8	8	8	8	8	8,5
RT	M4x0,7	M5x0,8	M5x0,8	M6x1	M6x1	M8x1,25	M10x1,5	M10x1,5
T2	4	4	4	4	4	4	4	4
TG	18	22	26	32	42	50	62	82
ZJ	42,5	42,5	45	50,5	52	53	57,5	64
SW	7	9	9	10	10	13	13	17

## DETALHE DA PONTA DA HASTE



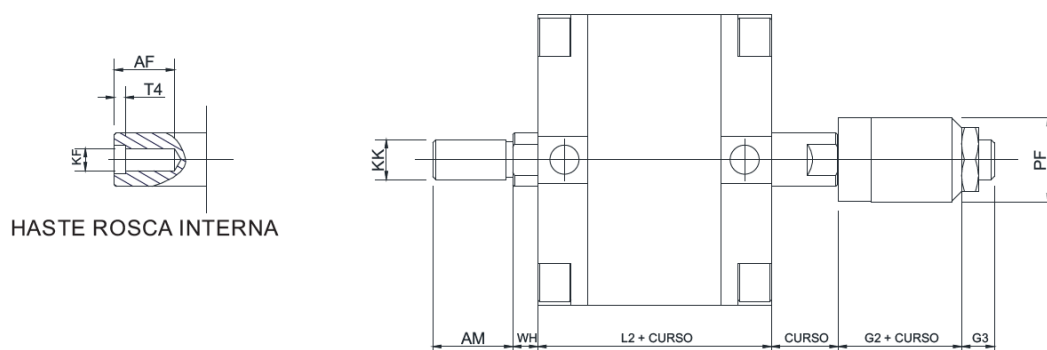
Ø Cilindro	16	20	25	32	40	50	63	80
AF	10	12	12	14	14	16	16	20
AM	20	22	22	22	22	24	24	32
KF	M4x0,7	M5x0,8	M5x0,8	M6x1	M6x1	M8x1,25	M8x1,25	M10x1,5
KK	M8x1,25	M10x1,25	M10x1,25	M10x1,25	M10x1,25	M12x1,25	M12x1,25	M16x1,5
T4	1,5	2	2	2,6	2,6	3,3	3,3	4,7
WH	4,5	4,5	5,5	6	6,5	7,5	7,5	8
ZJ	42,5	42,5	45	50,5	52	53	57,5	64

## CILINDRO COM HASTE PASSANTE



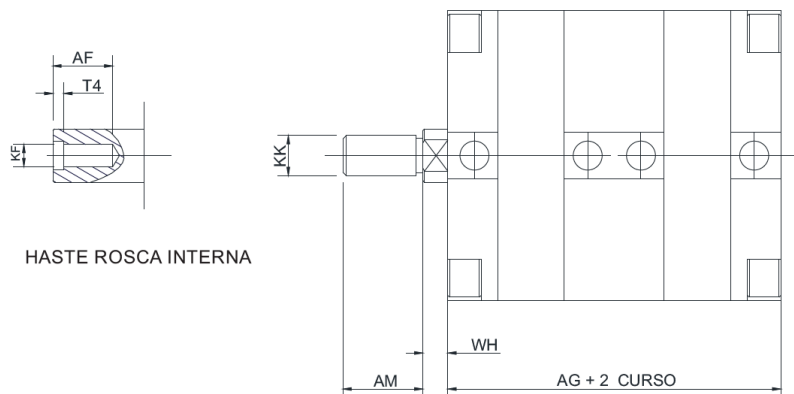
Ø Cilindro	16	20	25	32	40	50	63	80
AF	10	12	12	14	14	16	16	20
AM	20	22	22	22	22	24	24	32
KF	Mx40,7	M5x0,8	M5x0,8	M6x1	M6x1	M10x1,5	M10x1,5	M12x1,75
KK	M8x1,25	M10x1,25	M10x1,25	M10x1,25	M10x1,25	M12x1,25	M12x1,25	M16x1,5
T4	1,5	2	2	2,6	2,6	3,3	3,3	4,7
WH	4,5	4,5	5,5	6	6,5	7,5	7,5	8
ZM	47	47	50,5	56,5	58,5	60,5	65	72

## CILINDRO COM CURSO REGULÁVEL NO AVANÇO



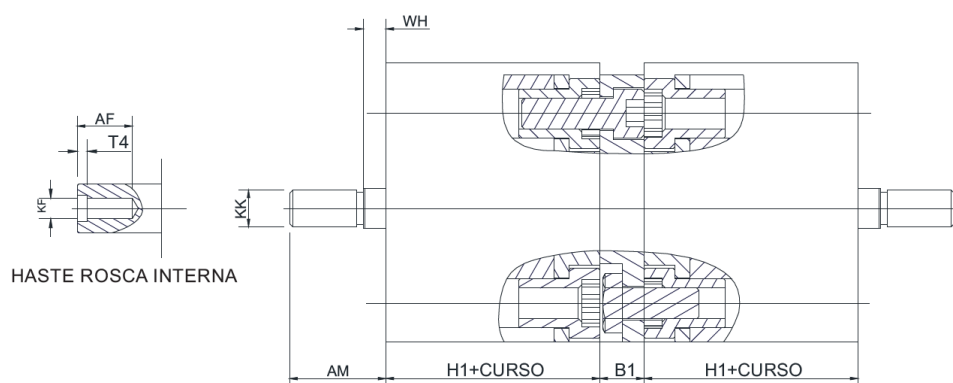
Ø Cilindro	16	20	25	32	40	50	63	80
AF	10	12	12	14	14	16	16	20
AM	20	22	22	22	22	24	24	32
G2	10	10	10	10	10	17	17	17
G3	10	10	10	10	10	10	10	10
KF	M4x0,7	M5x0,8	M5x0,8	M6x1	M6x1	M8x1,25	M8x1,25	M10x1,5
KK	M8x1,25	M10x1,25	M10x1,25	M10x1,25	M10x1,25	M12x1,25	M12x1,25	M16x1,5
L2	38	38	39,5	44,5	45,5	45,5	50	56
T4	1,5	2	2	2,6	2,6	3,3	3,3	4,7
WH	4,5	4,5	5,5	6	6,5	7,5	7,5	8
PF	20	20	20	30	30	40	40	50

## CILINDRO DUPLEX CONTÍNUO



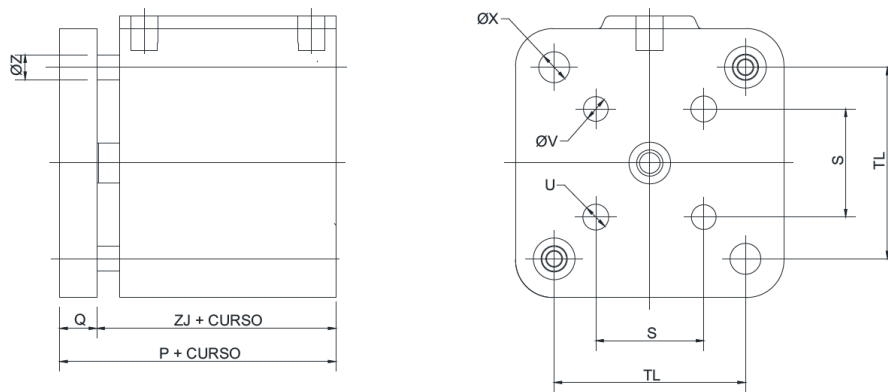
Ø Cilindro	16	20	25	32	40	50	63	80
AF	10	12	12	14	14	16	16	20
AM	20	22	22	22	22	24	24	32
KF	M4x0,7	M5x0,8	M5x0,8	M6x1	M6x1	M10x1,5	M10x1,5	M12x1,75
KK	M8x1,25	M10x1,25	M10x1,25	M10x1,25	M10x1,25	M12x1,25	M12x1,25	M16x1,5
T4	1,5	2	2	2,6	2,6	3,3	3,3	4,7
WH	4,5	4,5	5,5	6	6,5	7,5	7,5	8
AG	76	76	79	89	91	91	100	112

## CILINDRO DUPLEX GEMINADO



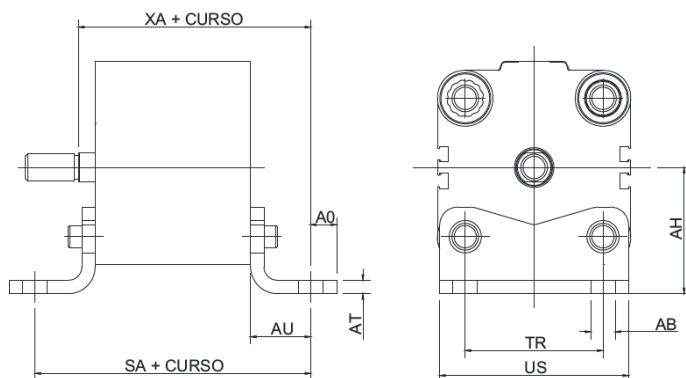
Ø Cilindro	16	20	25	32	40	50	63	80
AF	10	12	12	14	14	16	16	20
AM	20	22	22	22	22	24	24	32
B1	12,5	12,5	13	14,5	14,5	14,5	14,5	16,5
H1	38	38	39,5	44,5	44,5	45,5	50	56
KF	M4x0,7	M5x0,8	M5x0,8	M6x1	M6x1	M8x1,25	M8x1,25	M10x1,5
KK	M8x1,25	M10x1,25	M10x1,25	M10x1,25	M10x1,25	M12x1,25	M12x1,25	M16x1,5
T4	1,5	2	2	2,6	2,6	3,3	3,3	4,7
WH	4,5	4,5	5,5	6	6,5	7,5	7,5	8

**CILINDRO COM HASTE ANTIGIRO**



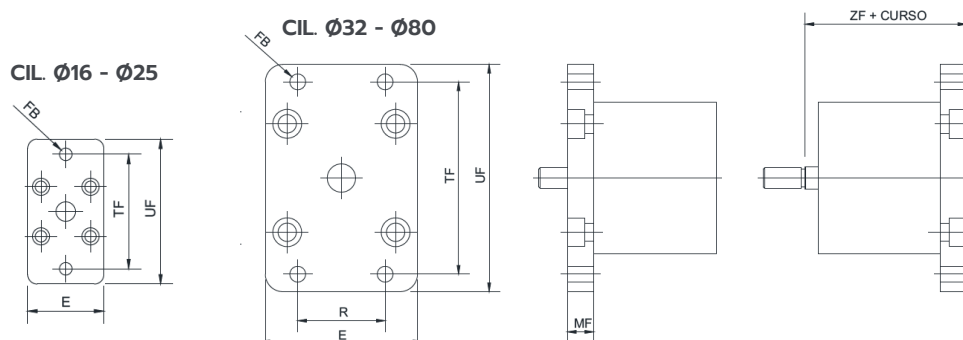
Ø Cilindro	16	20	25	32	40	50	63	80
P	48,5	50,5	53	60,5	62	65	69,5	78
Q	6	8	8	10	10	12	12	14
ZJ	42,5	42,5	45	50,5	52	53	57,5	64
S	10	12	15,6	19,8	23,3	29,7	35,4	46
TL	18	22	26	32	42	50	62	82
U	M4x0,7	M5x0,8	M5x0,8	M6x1	M6x1	M10x1,5	M10x1,5	M12x1,75
V	4	4	5	5	5	6	6	8
X	5	5	5	6	6	8	10	12
Z	5	5	5	6	6	6	10	10

## MONTAGEM COM CANTONEIRAS



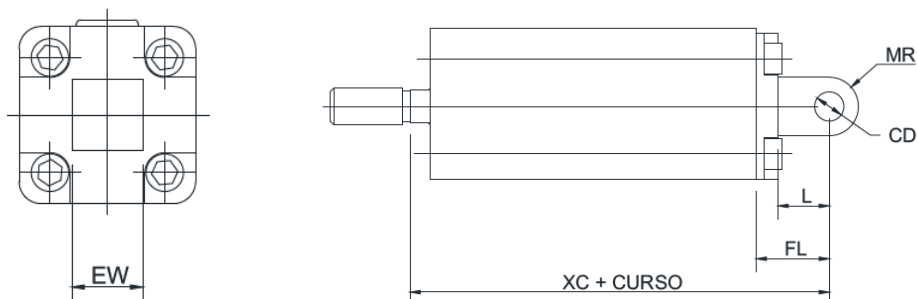
Ø Cilindro	16	20	25	32	40	50	63	80
ØAB	5,5	6,6	6,6	6,6	9	9	11	11
AH	22	27	29	34	40,5	47	56,5	68,5
AO	4,7	6,2	6,2	8,2	8,2	8,2	11,7	11,7
AT	3	4	4	5	5	6	6	8
AU	13	16	16	18	20	24	27	30
SA	67	70	71,5	80,5	85,5	93,5	104	116
TR	18	22	26	32	42	50	62	82
US	27	34	38	48	58	66	85	105
XA	55,5	58,5	61	68,5	72	77	84,5	94

## MONTAGEM POR FLANGE DIANTEIRO/TRASEIRO



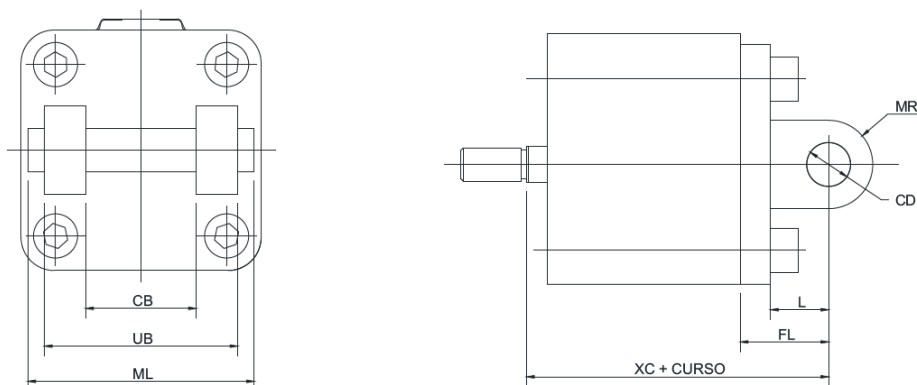
Ø Cilindro	16	20	25	32	40	50	63	80
E	29	36	40	50	60	68	87	107
ØFB	5,5	6,6	6,6	7	9	9	9	12
MF	10	10	10	10	10	12	15	15
R	-	-	-	32	36	45	50	63
TF	43	55	60	65	82	90	110	135
UF	55	70	76	80	102	110	130	160
ZF	52,5	52,5	55	60,5	62	65	72,5	76

## MONTAGEM COM ARTICULAÇÃO TRASEIRA MACHO



Ø Cilindro	16	20	25	32	40	50	63	80
ØCD	6	8	8	10	12	12	16	16
EW	12	16	16	26	28	32	40	50
FL	16	20	20	22	25	27	32	36
L	10	14	14	13	16	16	21	23
MR	6	8	8	11	14	16	20	25
XC	58,5	62,5	65	72,5	77	80	89,5	100

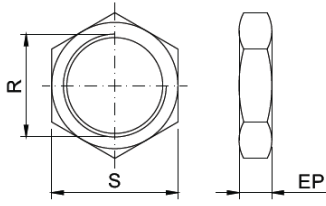
## MONTAGEM COM ARTICULAÇÃO TRASEIRA FÊMEA



Ø Cilindro	16	20	25	32	40	50	63	80
CB	12	16	16	26	28	32	40	50
ØCD	6	8	8	10	12	12	16	16
FL	16	20	20	22	25	27	32	36
L	10	14	14	13	16	16	21	23
ML	29	35	35	54	62	70	82	102
MR	5	6	8	10	12	12	16	16
UB	24	30	30	45	52	60	70	90
XC	58,5	62,5	65	72,5	77	80	89,5	100

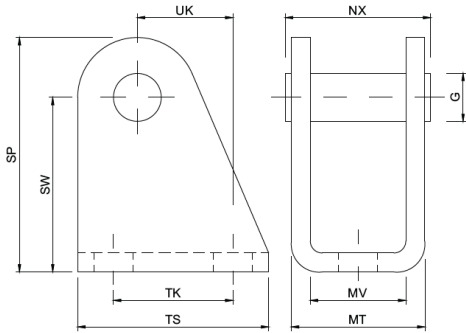


**PORCA DA HASTE**



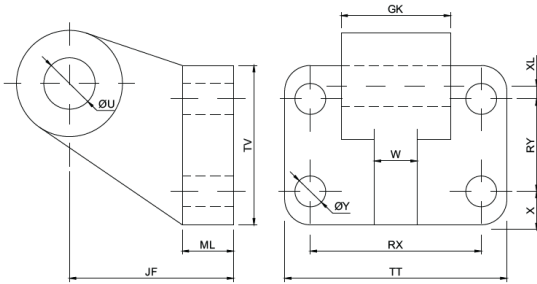
Ø Cilindro	16	20	25	32	40	50	63	80
Ref.	71086	70055	70055	70055	70055	70057	70057	70059
R	M8x1,25	M10x1,25	M10x1,25	M10x1,25	M10x1,25	M12x1,25	M12x1,25	M16x1,5
S	13	17	17	17	17	19	19	25
EP	4	6	6	6	6	6	6	8

**SUPORTE PARA ARTICULAÇÃO MACHO**



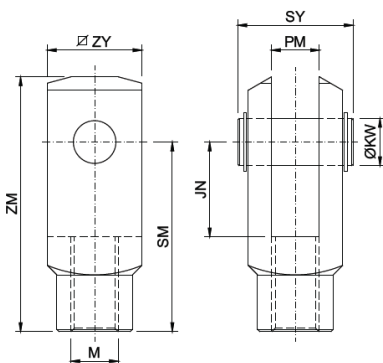
Ø Cilindro	16	20	25
Ref.	BVU016SM	BVU020SM	BVU025SM
G	6	8	8
NX	25	32	32
MT	18,1	22,1	22,1
MV	12,1	16,1	16,1
SP	34	40	40
SW	27	30	30
TK	15	20	20
TS	25	32	32
UK	13	16	16

**SUPORTE PARA ARTICULAÇÃO FÊMEA**



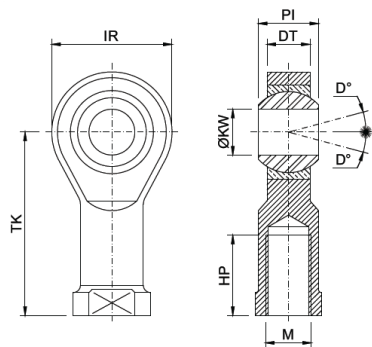
Ø Cilindro	32	40	50	63	80
Ref.	BVU032SF	BVU040SF	BVU050SF	BVU063SF	BVU080SF
GK	26	28	32	40	50
W	8	10	12	12	14
ØY	6,6	6,6	9	9	11
XL	3	2	3	2	7
RY	18	22	30	35	40
X	6,5	6,5	7,5	7,5	10
RX	38	41	50	52	66
TT	51	54	65	67	86
ML	8	10	12	12	14
JF	32	36	45	50	63
TV	31	35	45	50	60
ØU	10	12	12	16	16

**PONTEIRA TIPO GARFO**



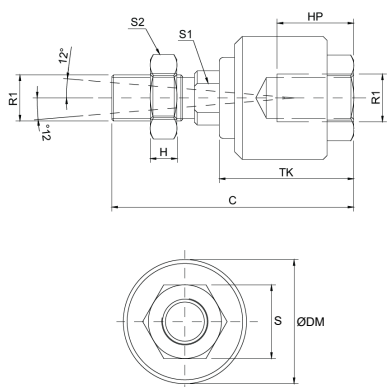
Ø Cilindro	16	20	25	32	40	50	63	80
Ref.	BVU016GF	BVU020GF	BVU025GF	BVU032GF	BVU040GF	BVU050GF	BVU063GF	BVU080GF
JN	16	20	20	20	20	24	24	32
M	M8x1,25	M10x1,25	M10x1,25	M10x1,25	M10x1,25	M12x1,25	M12x1,25	M16x1,5
PM	8,2	10,2	10,2	10,2	10,2	12,2	12,2	16,2
SM	32	40	40	40	40	48	48	64
SY	21,5	26	26	26	26	31	31	39
ZM	42	52	52	52	52	64	64	86
ZY	16	20	20	20	20	24	24	32
KM	8	10	10	10	10	12	12	16

## PONTEIRA ROTULAR



Ø Cilindro	16	20	25	32	40	50	63	80
Ref.	BVU016RT	BVU020RT	BVU025RT	BVU032RT	BVU040RT	BVU050RT	BVU063RT	BVU080RT
D°	14	13	13	13	13	13	13	15
HP	16	20	20	20	20	22	22	28
IR	24	28	28	28	28	32	32	42
M	M8x1,25	M10x1,25	M10x1,25	M10x1,25	M10x1,25	M12x1,25	M12x1,25	M16x1,5
DT	9	10,5	10,5	10,5	10,5	12	12	15
PI	12	14	14	14	14	16	16	21
TK	36	43	43	43	43	50	50	64
KW	8	10	10	10	10	12	12	16

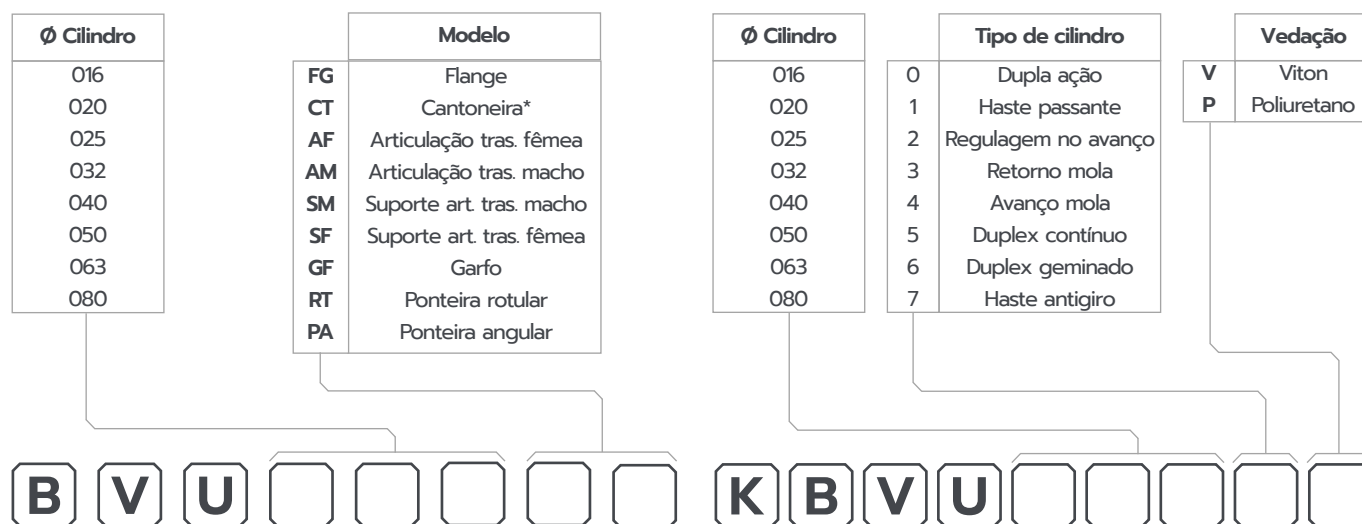
## PONTEIRA ANGULAR



Ø Cilindro	16	20	25	32	40	50	63	80
Ref.	BVU016PA	BVU020PA	BVU025PA	BVU032PA	BVU040PA	BVU050PA	BVU063PA	BVU080PA
HP	12,5	11,5	11,5	11,5	11,5	11,5	11,5	23
H	2,5	2,7	2,7	3,2	3,2	3,2	3,2	5
TK	21	22	22	22	22	22	22	43
R1	M4x0,7	M5x0,8	M5x0,8	M6x1	M6x1	M8x1,25	M8x1,25	M10x1,25
S	7	8	8	10	10	10	10	17
DM	14,5	14,5	14,5	14,5	14,5	14,5	14,5	32
C	33	38,5	38,5	38,5	38,5	37	37	69,5
S1	3,2	5	5	5	5	5	5	12
S2	7	8	8	8	8	10	10	17

## ACESSÓRIO DE MONTAGEM

## KIT DE REPARO



\* Cantoneira fornecida em par.