

[CATÁLOGO]

# GUIAS LINEARES



# GUIAS LINEARES

## CARACTERÍSTICAS TÉCNICAS

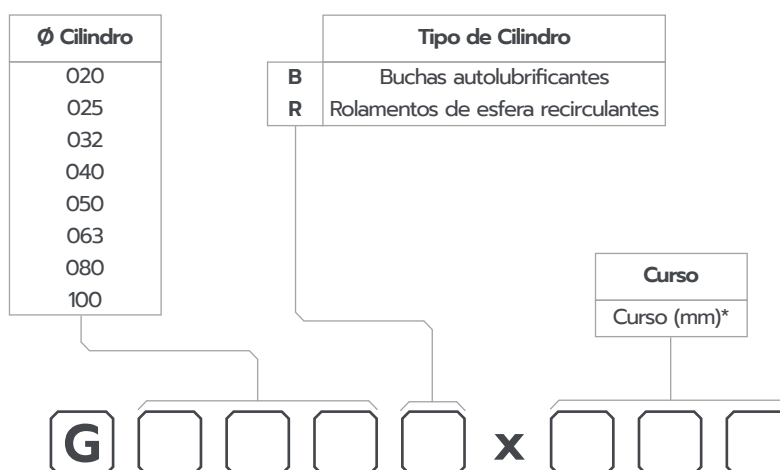
Pressão	Máxima de 10,5 kgf/cm <sup>2</sup> (150 psi)
Temperatura	-10°C a 80°C (Buna-n)
	Junta de compensação axial e radial

## MATERIAIS

Haste	Aço 1045 com cromo duro ou temperado
Flange	Aço 1020
Corpo	Alumínio fundido



## CODIFICAÇÃO



\* Curso máximo de 500 mm.

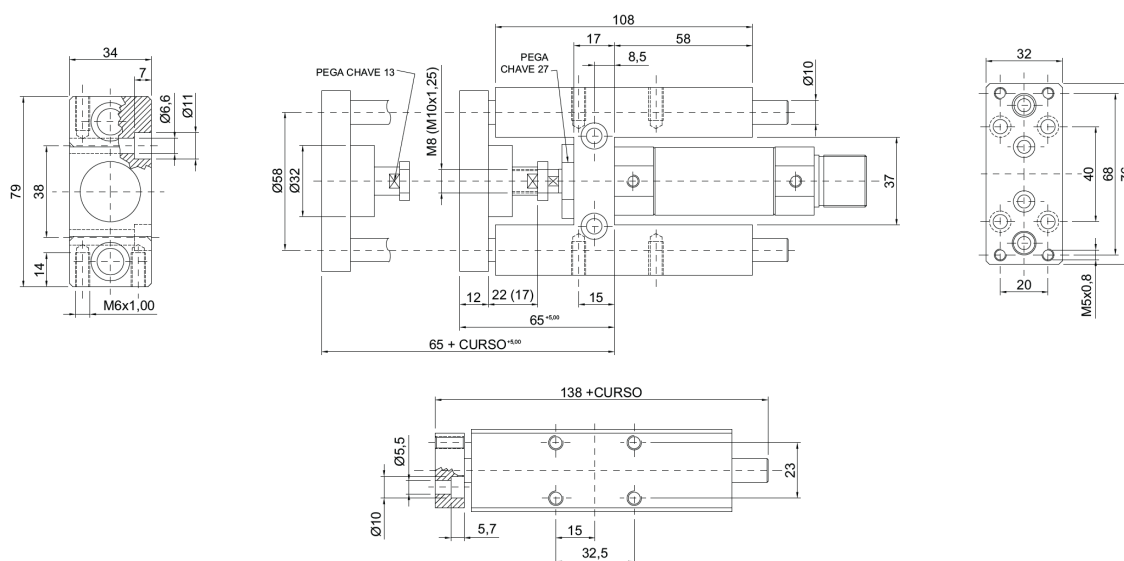
Obs.: Cilindro vendido separadamente.

## DESCRIÇÃO

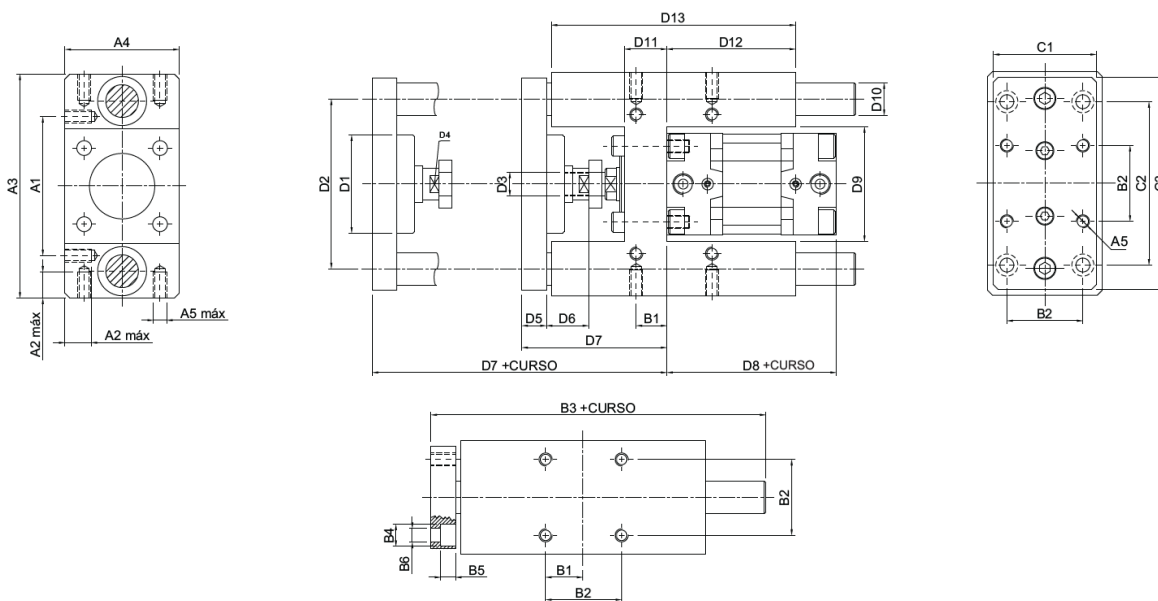
Disponíveis mancais com buchas autolubrificantes e hastes com cromo duro (tolerância f8) ou rolamentos de esferas recirculantes e hastes temperadas (tolerância h6).

## DIMENSIONAL

Para utilizar com cilindro Mini ISO 20 - 25 mm



Para utilizar com cilindro ISO 32 - 100 mm



Ø Cil.	A1	A2	A3	A4	A5	B1	B2	B3	B4	B5	B6	C1	C2
32	61	12	97	50	M6x1,00	4,3	32,5	155	11	6,5	6,6	45	78
40	74	14	115	58	M6x1,00	11	38	170	11	6,5	6,6	54	84
50	85	16	137	70	M8x1,25	18,8	46,5	188	15	9	9	63	100
63	100	16	152	85	M8x1,25	15,3	56,5	220	15	9	9	80	105
80	130	20	189	105	M10x1,50	21	72	258	18	11	11	100	130
100	150	20	213	130	M10x1,50	24,5	89	263	18	11	11	120	130

Ø Cil.	C3	D1	D2	D3	D4	D5	D6	D7	D8	D9	D10	D11	D12	D13
32	90	45	74	M10x1,5	15	12	20	64 +5	94	50,5	12	24	76	125
40	110	45	87	M12x1,25	15	12	22	74 +5	105	58,5	16	28	81	140
50	130	60	104	M16x1,5	19	15	25	89 +10	106	70,5	20	34	79	150
63	145	60	119	M16x1,5	19	15	25	89 +10	121	85,5	20	34	111	182
80	180	78	148	M20x1,5	27	20	32	110 +10	128	106	25	40	128	215
100	200	78	174	M20x1,5	27	20	32	115 +10	138	131	25	40	128	220