

[CATÁLOGO]

ELEMENTOS LÓGICOS



VÁLVULA ELEMENTO "E"

CARACTERÍSTICAS TÉCNICAS

| | |
|-------------|--|
| Pressão | Máxima de 10,5 kgf/cm ² (150 psi) |
| Temperatura | -10°C a 80°C |
| Fluído | Ar comprimido e gases não corrosivos |

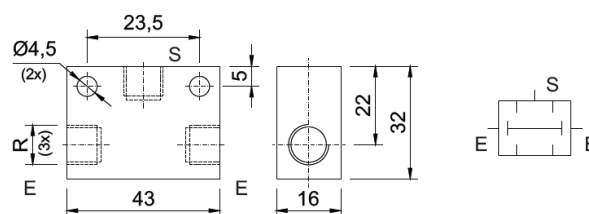


MATERIAIS

| | |
|----------|----------|
| Corpo | Alumínio |
| Vedações | Buna-N |

REFERÊNCIA E DIMENSIONAL

| Referência | Rosca |
|------------|----------|
| EE0080 | 1/8" BSP |
| EE0070 | 1/4" BSP |



VÁLVULA ELEMENTO "OU"

CARACTERÍSTICAS TÉCNICAS

| | |
|-------------|---|
| Pressão | Máxima de 10,5 kgf/cm ² (150 psi) |
| Temperatura | -10°C a 80°C |
| Vazão | 0,6 m ³ /min sob 7 kgf/cm ² |
| Fluído | Ar comprimido e gases não corrosivos |



MATERIAIS

| | |
|----------|----------|
| Corpo | Alumínio |
| Conector | Latão |
| Vedações | Buna-N |

REFERÊNCIA E DIMENSIONAL

| Referência | Rosca | A |
|------------|----------|----|
| OU0080 | 1/8" BSP | 49 |
| OU0070 | 1/4" BSP | 52 |

