

{ CATÁLOGO }

VENTOSA FOLE



VENTOSA FOLE

CARACTERÍSTICAS TÉCNICAS

Pressão pneumática	Máxima de 10,5 kgf/cm ² (150 psi)
Pressão de vácuo	0 a -1 kgf/cm ² (14,5 psi)
Temperatura	-10°C a 50°C
Fluído	Vácuo filtrado

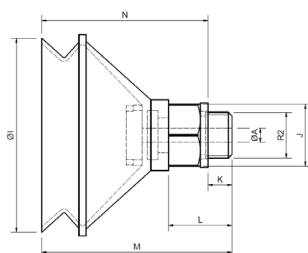


MATERIAIS

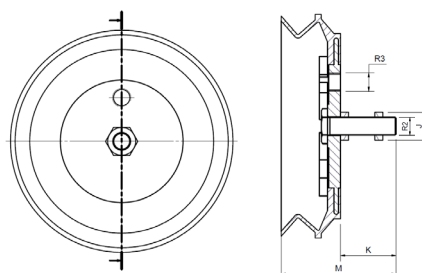
Ferragens	Latão Alumínio ou aço - sob consulta
Vedação	Silicone Buna-N ou viton - sob consulta

REFERÊNCIA E DIMENSIONAL

Ventosa fole 15 a 100 mm



Ventosa fole 150 a 250 mm



Referência	Ø1	R2	ØH	J Medida porca	K	M	N	R3	Força de sucção (em -0,65 bar)
VFS015	15	1/8" BSP	3	12,7	6,5	27	20,5	-	0,7 kgf
VFS030	30	1/8" BSP	3	12,7	6,5	36,5	30	-	2,8 kgf
VFS040	40	1/4" BSP	4	17,5	6,8	48	41,2	-	5 kgf
VFS055	55	1/4" BSP	4	17,5	6,8	54	47,2	-	8,1 kgf
VFS075	75	1/4" BSP	4	17,5	6,8	45,5	38,7	-	16,8 kgf
VFS100	100	1/4" BSP	4	17,5	6,8	41,2	34,9	-	34,6 kgf
VFS150	200	M12x1,25	-	19	37	77,8	-	1/2" BSP	92 kgf
VFS250	250	M20x1,5	-	32	63	130,5	-	1/2" BSP	265 kgf