

**Bel Air**<sup>®</sup>  
PNEUMÁTICA & HIDRÁULICA

[CATÁLOGO]

# VÁLVULA DE SEGURANÇA



# VÁLVULA DE SEGURANÇA

## CARACTERÍSTICAS TÉCNICAS

Pressão	Máxima de 10,5 kgf/cm <sup>2</sup> (150 psi)
Temperatura	-10°C a 50°C
Fluido	Ar comprimido filtrado e lubrificado
Vazão	1,4 m <sup>3</sup> /min a 7 kgf/cm <sup>2</sup>
Característica	Válv. dupla 3 vias, NF, retorno mola
Tensão	24 VCC

## MATERIAIS

Corpo	Alumínio Liga
Mola	Aço Inoxidável
Vedações	Buna-N/Poliuretano
Êmbolo	Alumínio



As válvulas de segurança são a forma mais segura de proteger sua prensa freio embreagem contra mau funcionamento ou operação acidental derivada por falha da válvula.

Para cumprir com as funções de segurança de acordo com os padrões e normas existentes, estas válvulas devem ser redundantes (corpo duplo) e equipadas com um equipamento dinâmico de monitoramento de falhas.

A diferença de pressão entre os dois corpos de um décimo de segundo causa o auto travamento da válvula, a qual não pode ser reativada até a leitura de segurança na posição de início esteja restaurada. O *reset* é automático quando a função normal é restaurada estando na posição *stand by*.

Um sistema de monitoramento auxiliar com *reset* manual pode ser implementado através de 2 interruptores de pressão da válvula.

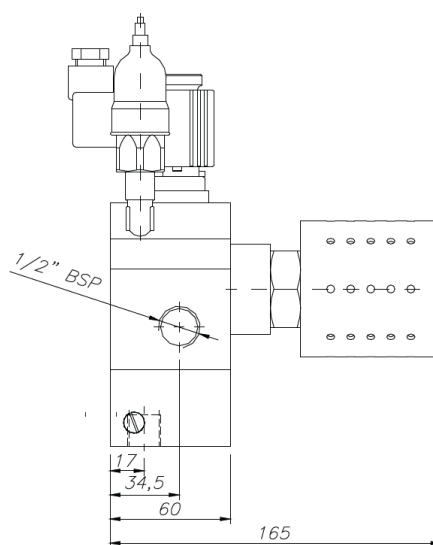
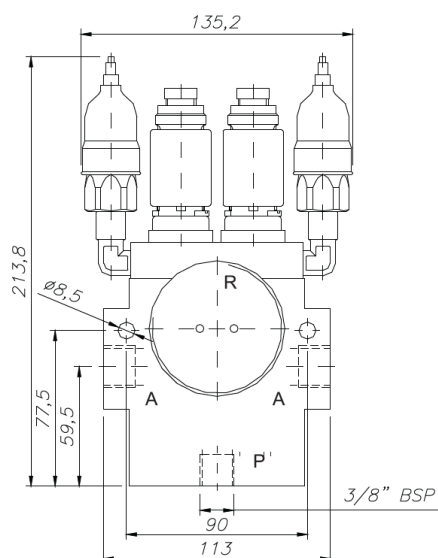
## REFERÊNCIA

VSP3812100-2

## KIT DE REPARO

KRVSP3812100

## DIMENSIONAL



Via	Legenda	Rosca
Via P	Via de pressão	3/8" BSP
Via A	Via de saída	1/2" BSP
Via R	Via de escape	1" BSP