

CARACTERÍSTICAS TÉCNICAS

Pressão Máxima de 10,5 Kgf/cm² (150 psi)

Temperatura 5°C a 60°C

Capacidade do copo Mini = 25 ml
Médio = 90 ml

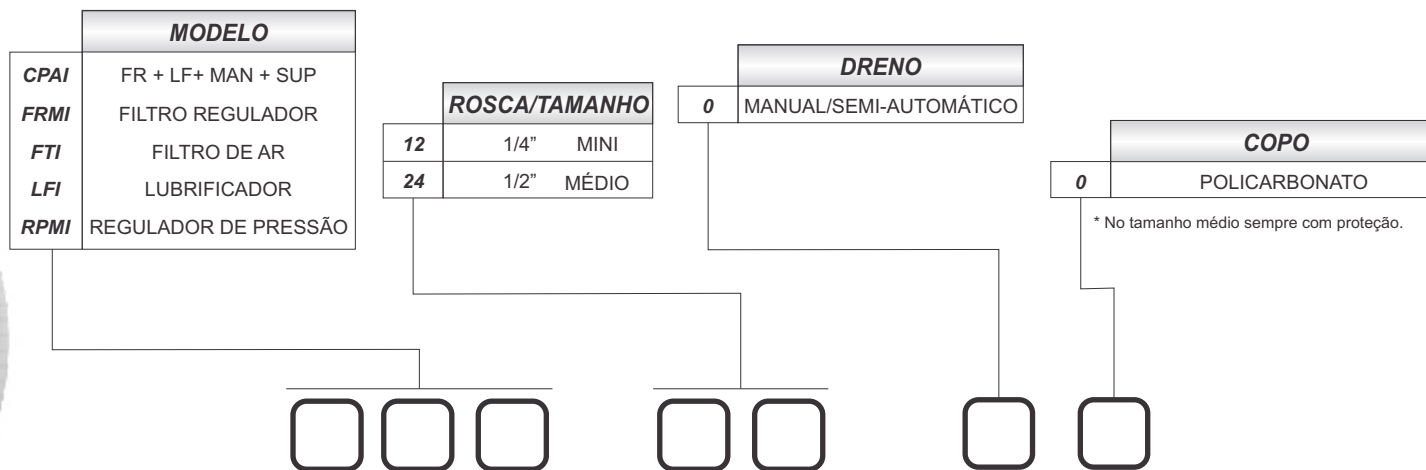
MATERIAIS

Corpo Alumínio Injetado

Vedações Buna-N



ESPECIFICAÇÕES



DESCRIÇÃO

FILTRO / REGULADOR

União em um só corpo, regulador de pressão e filtro de ar, visando economia de espaço nas montagens de conjuntos. Suas características acompanham as do filtro e do regulador em separado.

LUBRIFICADOR

Utilizado na pulverização de óleo no ar comprimido, para proteção das peças móveis dos conjuntos pneumáticos, possui regulagem de teor de óleo na cúpula visora, permitindo a visualização de gotejamento em 360°. Copo de fácil acesso para limpeza, manutenção e recarga de óleo que também pode ser efetuado por válvula externa (somente no médio), em caso de abastecimento sem parada do equipamento. (Óleo ISO VG22)

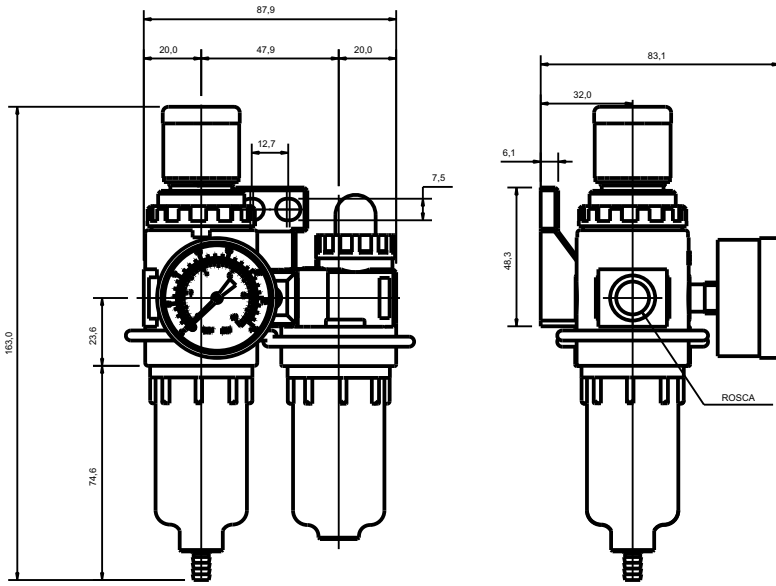
FILTRO DE AR

Utilizado para proteção dos componentes de trabalho pneumático (válvulas e cilindros), retira do ar partículas sólidas de água condensada na tubulação. A fixação do copo de fácil acesso permite desmontagem rápida na limpeza e manutenção. Elemento filtrante produzido em BRONZE MICROPOROSO, pode ser facilmente retirado, sem auxílio de ferramentas. O número de limpezas possíveis é praticamente infinito. Sistema operacional de drenagem do condensado semi automático (Porosidade do elemento = 40 microns).

REGULADOR DE PRESSÃO

Utilizado para reduzir a pressão do ar comprimido ao nível ideal, mantendo-o estável durante o processo, possui regulagem suave e rápida, através de botão com trava de segurança contra desregulagens causadas por vibrações.

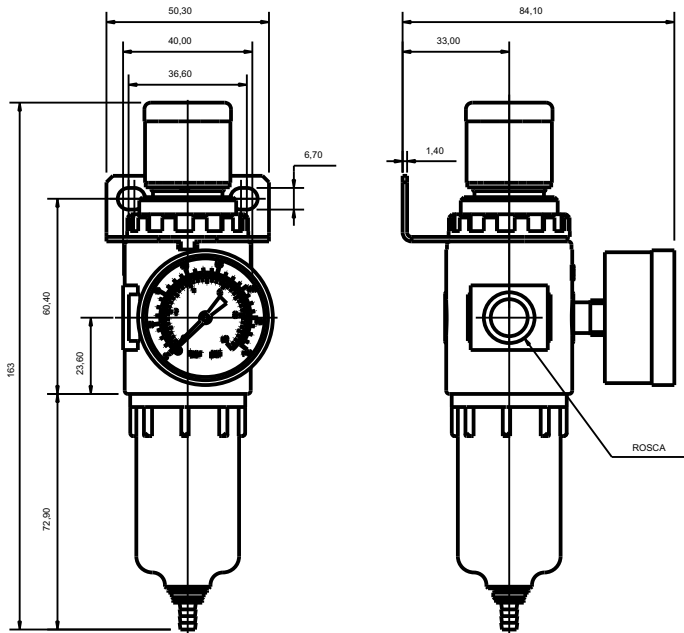
DADOS DIMENSIONAIS



**Conjunto Preparação de Ar Mini
CPAI Rosca 1/4" BSP**



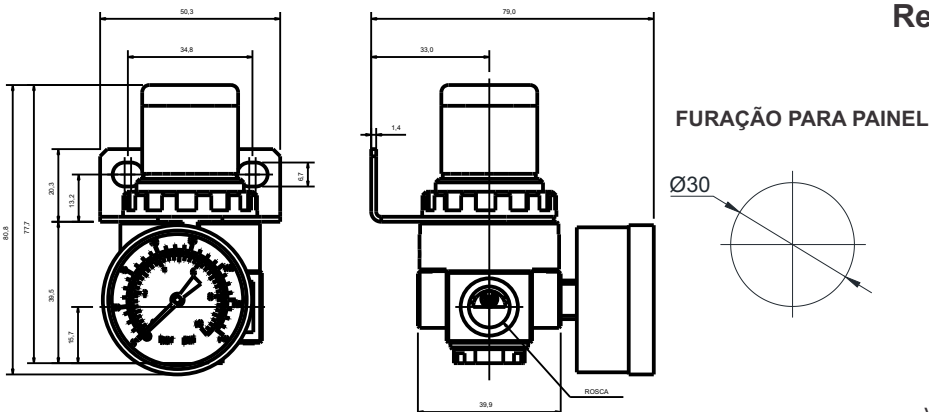
Vazão a 7 kgf/cm² : 980 l/min.



**Filtro Regulador Mini
FRI Rosca 1/4" BSP**



Vazão a 7 kgf/cm² : 980 l/min.



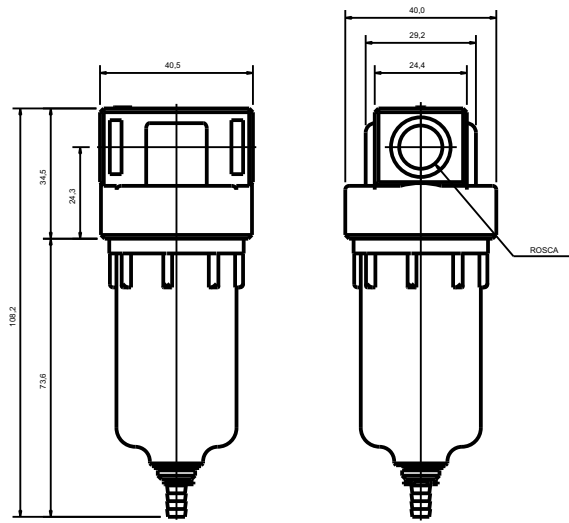
**Regulador de Pressão Mini
RPI Rosca 1/4" BSP**



Vazão a 7 kgf/cm² : 980 l/min

Prep. de Ar

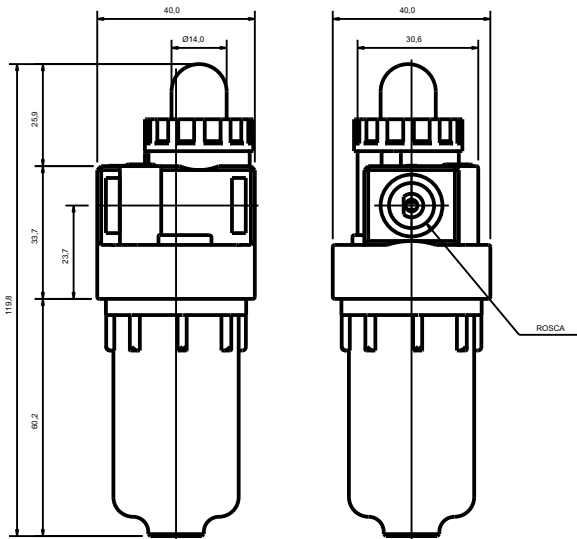
DADOS DIMENSIONAIS



Filtro de Ar Mini
FTI Rosca 1/4" BSP



Vazão a 7 kgf/cm² : 980l/min



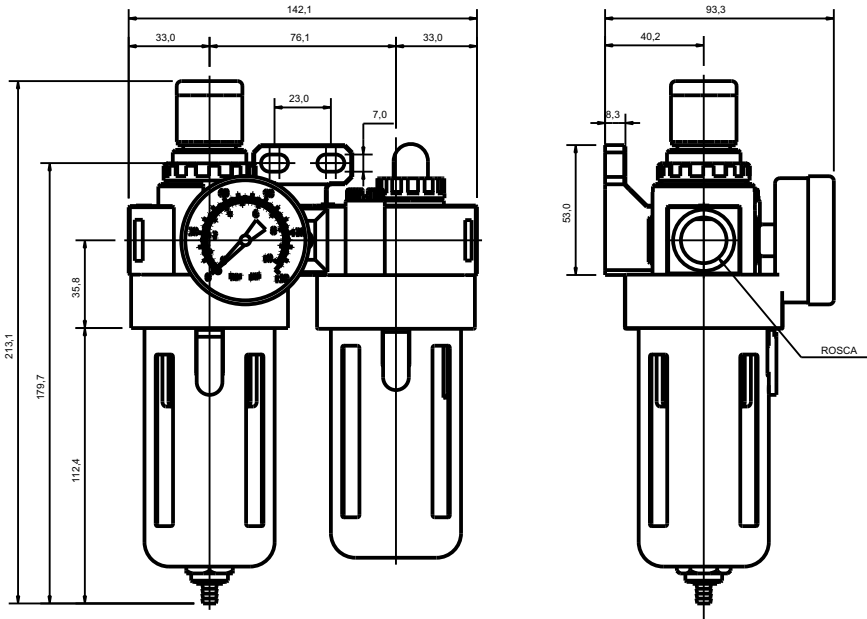
Lubrificador Mini



Vazão a 7 kgf/cm² : 980 l/min

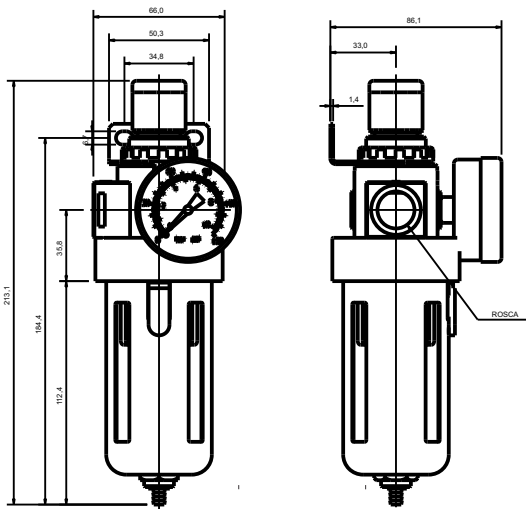
DADOS DIMENSIONAIS

Conjunto Preparação de Ar Médio CPAI Rosca 1/2" BSP



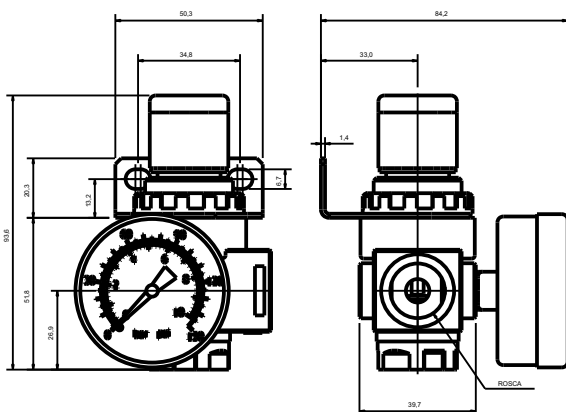
Vazão a 7 kgf/cm²: 2800 l/min

Filtro Regulador Médio FRMI Rosca 1/2" BSP

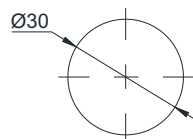


Vazão a 7 kgf/cm²: 2800 l/min

Regulador Médio RPMI Rosca 1/2" BSP

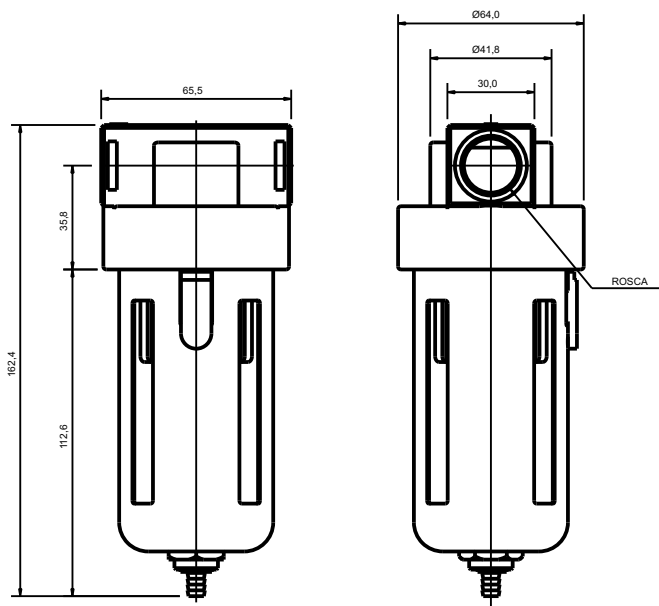


FURAÇÃO PARA PAINEL



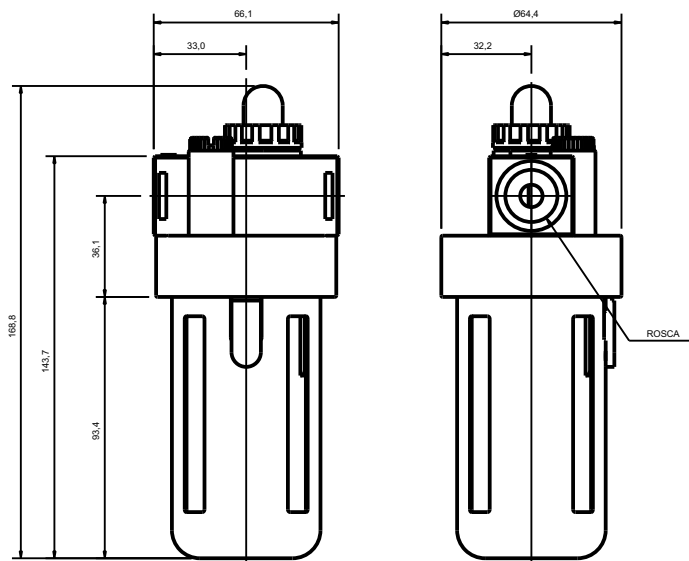
Vazão a 7 kgf/cm²: 2800 l/min

DADOS DIMENSIONAIS



Vazão a 7 kgf/cm²: 2800 l/min

Filtro de Ar
FTI Rosca 1/2" BSP



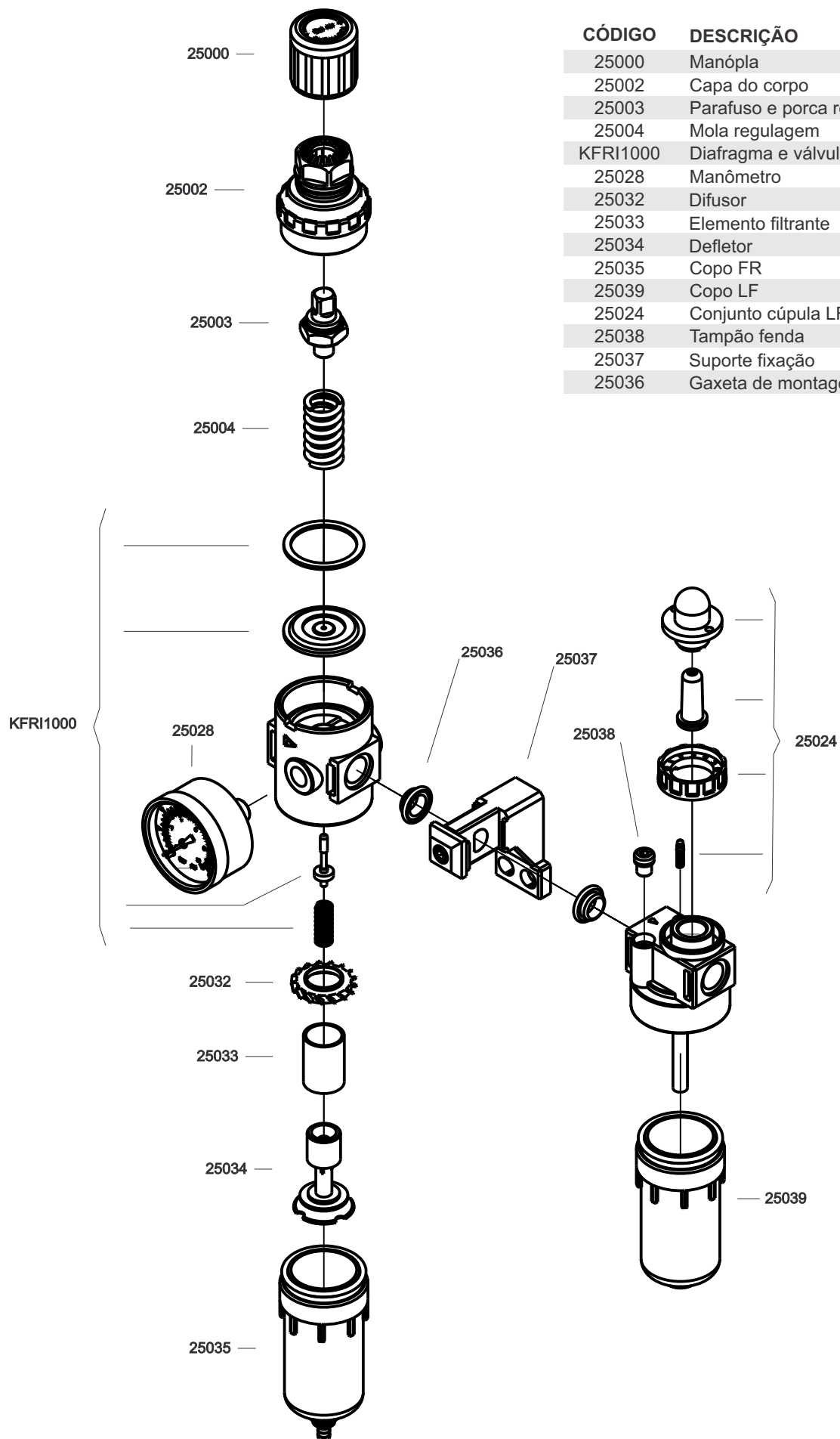
Vazão a 7 kgf/cm²: 2800 l/min

Lubrificador
LFI Rosca 1/2" BSP



CPA - Conjunto de Preparação de AR IMP

CPAI1200



CÓDIGO	DESCRIÇÃO
25000	Manópla
25002	Capa do corpo
25003	Parafuso e porca regulagem
25004	Mola regulagem
KFR1000	Diafragma e válvula
25028	Manômetro
25032	Difusor
25033	Elemento filtrante
25034	Defletor
25035	Copo FR
25039	Copo LF
25024	Conjunto cúpula LF
25038	Tampão fenda
25037	Suporte fixação
25036	Gaxeta de montagem

MONTAGEM E USO

Seqüência - O sentido de montagem de cada peça está indicado na etiqueta do produto e por setas no corpo dos mesmos. Verifique sempre se não existe inversão nestes sentidos. A montagem dos conjuntos deve obedecer a ordem: *FILTRO - REGULADOR - LUBRIFICADOR*.

A fixação entre as peças dos conjuntos é feita por parafusos na lateral do suporte de fixação. Em ambos os casos a vedação é obtida com uso de "Gaxeta de montagem" entre as peças.

A rosca utilizada na fabricação **Bel Air** é padrão BSP.

USE SEMPRE FITA TEFLON PARA A MELHOR VEDAÇÃO DO SISTEMA.

FILTRO DE AR "FT" - Não possui qualquer tipo de regulagem. Fornecido normalmente com elemento filtrante de bronze microporoso com capacidade de filtragem de 40 microns. Todos os modelos vem equipado com dreno semi automático que purga sempre que a pressão baixar de 1kg/cm².

REGULADOR DE PRESSÃO "RP" - Utilizado para rebaixar e estabilizar a pressão do ar, a regulagem é feita com o giro da manopla. No sentido horário aumentamos a pressão e no anti-horário diminuimos a mesma. Os RPs **Bel Air** possuem trava de segurança na manopla, para efetuar uma regulagem devemos sempre destravar o sistema puxando a manopla para cima antes de girar. Para a segurança de seu equipamento trave a manopla após cada regulagem, isto evitará desregulagens acidentais.

FILTRO / REGULADOR "FR" - Forma compacta do filtro e o regulador, montado em um só corpo, suas características são as mesmas dos elementos separados. Os RP e FR **Bel Air** possuem design compacto, com manômetro embutido no corpo.

LUBRIFICADOR "LF" - Utilizado para nebulizar no ar comprimido uma determinada quantidade de óleo que será utilizado na lubrificação de máquinas e ferramentas pneumáticas. A quantidade de óleo ideal para cada equipamento pode ser regulada girando o parafuso na parte superior do lubrificador, no sentido horário diminuimos, no anti-horário aumentamos a quantidade de óleo lançado pelo lubrificador.

Para abastecer os lubrificadores de óleo, devemos retirar o reservatório, tendo o cuidado de despressurizar o equipamento. O conjunto CPA1200 possui, ao lado da cúpula visora, um bujão que nos permite abastecer o reservatório por cima do lubrificador. Use uma almotolia para facilitar a operação de carga neste caso.

- USE SOMENTE ÓLEO Op1000 BelAir -

IMPORTANTE:

Trata-se de um elemento filtrante removível de fácil limpeza, fácil colocação e baixo custo de reposição.

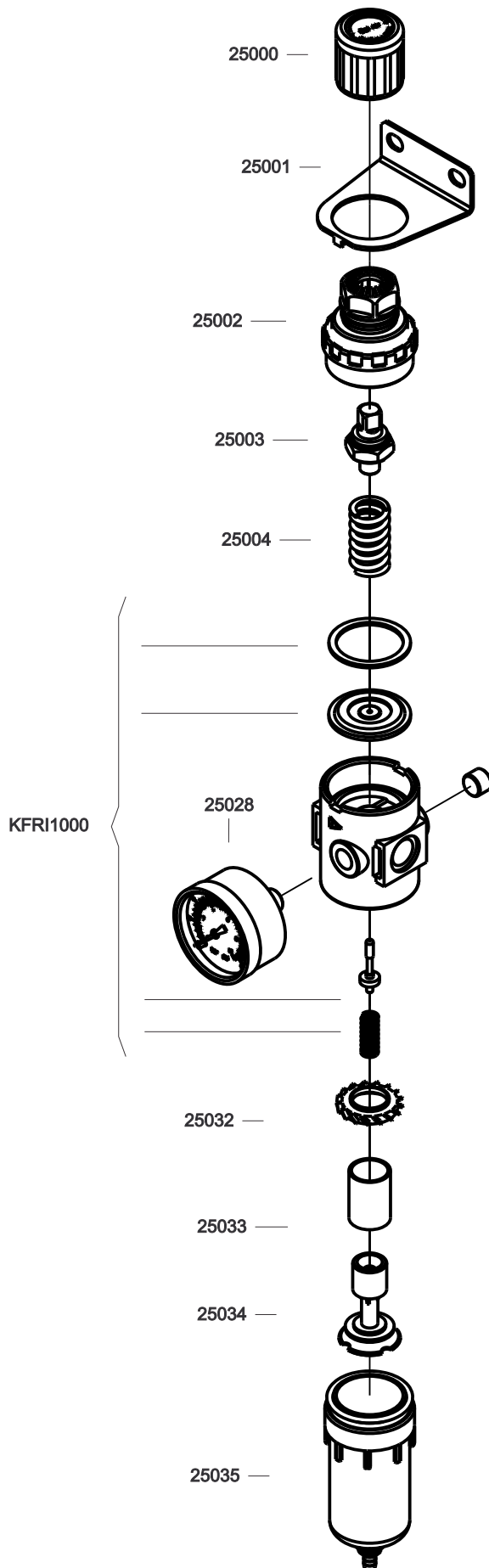
Bel Air[®]
PNEUMÁTICA & HIDRÁULICA

Filtro Regulador de AR IMP

FRMI1200

CÓDIGO	DESCRIÇÃO
--------	-----------

25000	Manópla
25001	Suporte Fixação FR-RP
25002	Capa do corpo
25003	Parafuso e porca regulação
25004	Mola regulação
KFRI1000	Diafragma e válvula
25028	Manômetro
25032	Difusor
25033	Elemento filtrante
25034	Defletor
25035	Copo FR



MONTAGEM E USO

FILTRO / REGULADOR “FR” - Forma compacta do filtro e o regulador, montado em um só corpo. Os FR **Bel Air** possuem design compacto, com manômetro embutido no corpo. Fornecido normalmente com elemento filtrante de bronze microporoso com capacidade de filtragem de 40 microns. Vem equipado com dreno semi automático que purga sempre que a pressão baixar de 1kg/cm². Utilizado para rebaixar e estabilizar a pressão do ar, a regulagem é feita com o giro da manopla. No sentido horário aumentamos a pressão e no anti-horário diminuimos a mesma. Os FR **Bel Air** possuem trava de segurança na manopla, para efetuar uma regulagem devemos sempre destravar o sistema puxando a manopla para cima antes de girar. Para a segurança de seu equipamento trave a manopla após cada regulagem, isto evitará desregulagens acidentais.

A rosca utilizada na fabricação **Bel Air** é padrão BSP.

USE SEMPRE FITA TEFLON PARA A MELHOR VEDAÇÃO DO SISTEMA.

IMPORTANTE:

Trata-se de um elemento filtrante removível de fácil limpeza, fácil colocação e baixo custo de reposição.

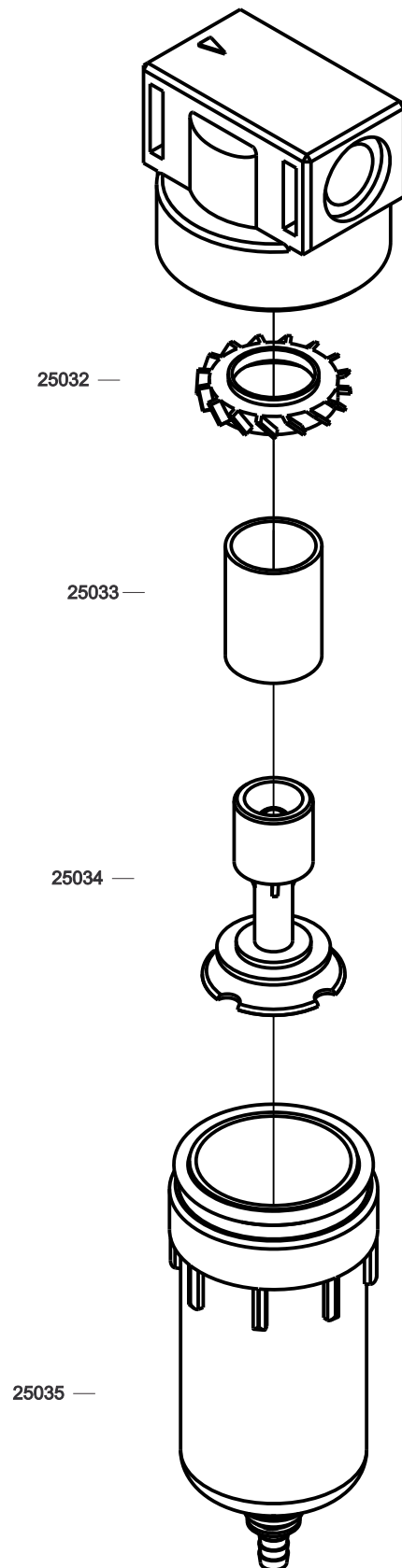
Bel Air[®]
PNEUMÁTICA & HIDRÁULICA

FT - Filtro de AR IMP

FTI1200

CÓDIGO	DESCRIÇÃO
--------	-----------

25032	Difusor
25033	Elemento filtrante
25034	Defletor
25035	Copo FT



MONTAGEM E USO

FILTRO DE AR "FT" - Não possui qualquer tipo de regulagem. Fornecido normalmente com elemento filtrante de bronze microporoso com capacidade de filtragem de 40 microns. Todos os modelos vem equipado com dreno semi automático que purga sempre que a pressão baixar de 1kg/cm².

A rosca utilizada na fabricação **Bel Air** é padrão BSP.

USE SEMPRE FITA TEFLON PARA A MELHOR VEDAÇÃO DO SISTEMA.

FT - Filtro de Ar IMP

IMPORTANTE:

Trata-se de um elemento filtrante removível de fácil limpeza, fácil colocação e baixo custo de reposição.

Bel Air[®]
PNEUMÁTICA & HIDRÁULICA

LF - Lubrificador de AR IMP

LFI1200

CÓDIGO	DESCRIÇÃO
---------------	------------------

25039	Copo LF
-------	---------

25024	Conjunto cúpula LF
-------	--------------------

25038	Tampão fenda
-------	--------------

25024

25038 —

— 25039

MONTAGEM E USO

LUBRIFICADOR “LF” - Utilizado para nebulizar no ar comprimido uma determinada quantidade de óleo que será utilizado na lubrificação de máquinas e ferramentas pneumáticas. A quantidade de óleo ideal para cada equipamento pode ser regulada girando o parafuso na parte superior do lubrificador, no sentido horário diminuimos, no anti-horário aumentamos a quantidade de óleo lançado pelo lubrificador.

Para abastecer os lubrificadores de óleo, devemos retirar o reservatório, tendo o cuidado de despressurizar o equipamento. O lubrificador LF11200 possui, ao lado da cúpula visora, um bujão que nos permite abastecer o reservatório por cima do lubrificador. Use uma almotolia para facilitar a operação de carga neste caso.

- USE SOMENTE ÓLEO Op1000 BelAir -

A rosca utilizada na fabricação **Bel Air** é padrão BSP.

USE SEMPRE FITA TEFLON PARA A MELHOR VEDAÇÃO DO SISTEMA.

Bel Air[®]
PNEUMÁTICA & HIDRÁULICA

RP - Regulador de pressão de AR IMP

RPMI1200

CÓDIGO	DESCRIÇÃO
--------	-----------

25000	Manópla
25001	Suporte fixação
25002	Capa do corpo
25003	Parafuso e porca regulagem
25004	Mola regulagem
KRPI1000	Diafragma e válvula
25028	Manômetro
25040	Tampa RP

25000 —

25001 —

25002 —

25003 —

25004 —

KRPI1000

25028

MONTAGEM E USO

REGULADOR DE PRESSÃO “RP” - Utilizado para rebaixar e estabilizar a pressão do ar, a regulagem é feita com o giro da manopla. No sentido horário aumentamos a pressão e no anti-horário diminuimos a mesma. Os RPs **Bel Air** possuem trava de segurança na manopla, para efetuar uma regulagem devemos sempre destravar o sistema puxando a manopla para cima antes de girar. Para a segurança de seu equipamento trave a manopla após cada regulagem, isto evitará desregulagens acidentais.

A rosca utilizada na fabricação **Bel Air** é padrão BSP.

USE SEMPRE FITA TEFLON PARA A MELHOR VEDAÇÃO DO SISTEMA.

Bel Air[®]
PNEUMÁTICA & HIDRÁULICA